



ประกาศองค์การบริหารส่วนจังหวัดอุบลราชธานี  
เรื่อง ปรับปรุงแผนอัตรากำลัง ๓ ปี ข้าราชการองค์การบริหารส่วนจังหวัด ข้าราชการถ่ายโอน  
ข้าราชการครู ลูกจ้างประจำ และพนักงานจ้าง สังกัดองค์การบริหารส่วนจังหวัดอุบลราชธานี  
(ปีงบประมาณ พ.ศ.๒๕๖๗ - ๒๕๖๙) (ครั้งที่ ๑๐) พ.ศ.๒๕๖๙

ตามที่องค์การบริหารส่วนจังหวัดอุบลราชธานี ได้ประกาศใช้แผนอัตรากำลัง ๓ ปี ข้าราชการ  
องค์การบริหารส่วนจังหวัด ข้าราชการถ่ายโอน ข้าราชการครู ลูกจ้างประจำ และพนักงานจ้าง สังกัดองค์การบริหาร  
ส่วนจังหวัดอุบลราชธานี (ปีงบประมาณ พ.ศ. ๒๕๖๗ - ๒๕๖๙) ซึ่งมีผลบังคับใช้ตั้งแต่วันที่ ๑ ตุลาคม ๒๕๖๖  
เป็นต้นไป และที่ปรับปรุงเพิ่มเติมจนถึง (ครั้งที่ ๙) พ.ศ. ๒๕๖๘ ลงวันที่ ๒๙ สิงหาคม ๒๕๖๘ นั้น

อาศัยอำนาจตามความในมาตรา ๓๕/๕ แห่งพระราชบัญญัติองค์การบริหารส่วนจังหวัด  
พ.ศ. ๒๕๔๐ แก้ไขเพิ่มเติม (ฉบับที่ ๕) พ.ศ. ๒๕๖๒ มาตรา ๑๕ และมาตรา ๒๒ แห่งพระราชบัญญัติระเบียบบริหารงาน  
บุคคลส่วนท้องถิ่น พ.ศ. ๒๕๔๒ ประกาศ ก.จ.จ.อุบลราชธานี เรื่อง หลักเกณฑ์และเงื่อนไขเกี่ยวกับการ  
บริหารงานบุคคลขององค์การบริหารส่วนจังหวัด ลงวันที่ ๑๙ พฤศจิกายน ๒๕๔๕ ข้อ ๒๐ ข้อ ๒๙ และข้อ ๓๔  
ประกาศ ก.จ.จ. อุบลราชธานี เรื่อง หลักเกณฑ์และเงื่อนไขเกี่ยวกับการคัดเลือกเพื่อเลื่อนและแต่งตั้งข้าราชการ  
องค์การบริหารส่วนจังหวัด ตำแหน่งประเภททั่วไป และประเภทวิชาการให้ดำรงตำแหน่งในระดับที่สูงขึ้น พ.ศ.  
๒๕๖๑ ลงวันที่ ๑๐ พฤศจิกายน ๒๕๖๑ ประกาศ ก.จ.จ.อุบลราชธานี เรื่อง หลักเกณฑ์และเงื่อนไขเกี่ยวกับ  
การคัดเลือกเพื่อเลื่อนและแต่งตั้งข้าราชการองค์การบริหารส่วนจังหวัดให้ดำรงตำแหน่งในระดับที่สูงขึ้น  
ในสายงานวิทยาศาสตร์และเทคโนโลยี พ.ศ.๒๕๖๒ ลงวันที่ ๒๒ กรกฎาคม ๒๕๖๒ ข้อ ๑๓ หนังสือสำนักงาน  
ก.จ. ก.ท. ก.อบต. ที่ มท ๐๘๐๙.๒/ว ๓๖ เรื่อง การจัดทำแผนอัตรากำลัง ๓ ปี ประจำปีงบประมาณ พ.ศ. ๒๕๖๗-  
๒๕๖๙ ลงวันที่ ๑๐ มีนาคม ๒๕๖๖ ประกอบกับมติคณะกรรมการจัดทำแผนอัตรากำลัง ๓ ปี ข้าราชการ  
องค์การบริหารส่วนจังหวัด ข้าราชการ ถ่ายโอน ข้าราชการครู ลูกจ้างประจำ และพนักงานจ้าง สังกัดองค์การบริหาร  
ส่วนจังหวัดอุบลราชธานี (ปีงบประมาณ พ.ศ. ๒๕๖๗ - ๒๕๖๙) ในการประชุม ครั้งที่ ๑/๒๕๖๙ เมื่อวันที่ ๒๓  
มีนาคม ๒๕๖๙ และมติ ก.จ.จ. อุบลราชธานี ในการประชุมครั้งที่ ๗/๒๕๖๙ เมื่อวันที่ ๓๐ มีนาคม ๒๕๖๙ จึงประกาศ  
ปรับปรุงแผนอัตรากำลัง ๓ ปี ข้าราชการองค์การบริหารส่วนจังหวัด ข้าราชการถ่ายโอน ข้าราชการครู  
ลูกจ้างประจำ และพนักงานจ้าง สังกัดองค์การบริหารส่วนจังหวัดอุบลราชธานี (ปีงบประมาณ พ.ศ. ๒๕๖๗-  
๒๕๖๙) (ครั้งที่ ๑๐) พ.ศ.๒๕๖๙ (ตามรายละเอียดแนบท้าย)

ทั้งนี้ ตั้งแต่บัดนี้เป็นต้นไป

ประกาศ ณ วันที่ ๗ เมษายน พ.ศ. ๒๕๖๙

๙-๑

(นายกานต์ กิลปิตินันท์)

นายกองค์การบริหารส่วนจังหวัดอุบลราชธานี

รายละเอียดแนบท้ายประกาศ

ประกาศปรับปรุงแผนอัตรากำลัง ๓ ปี (ปีงบประมาณ พ.ศ. ๒๕๖๗ - ๒๕๖๙)ขององค์การบริหารส่วนจังหวัดอุบลราชธานี

กรณี ปรับปรุงโครงสร้างอัตรากำลัง(ข้าราชการ และพนักงานจ้าง) ภายในส่วนราชการ

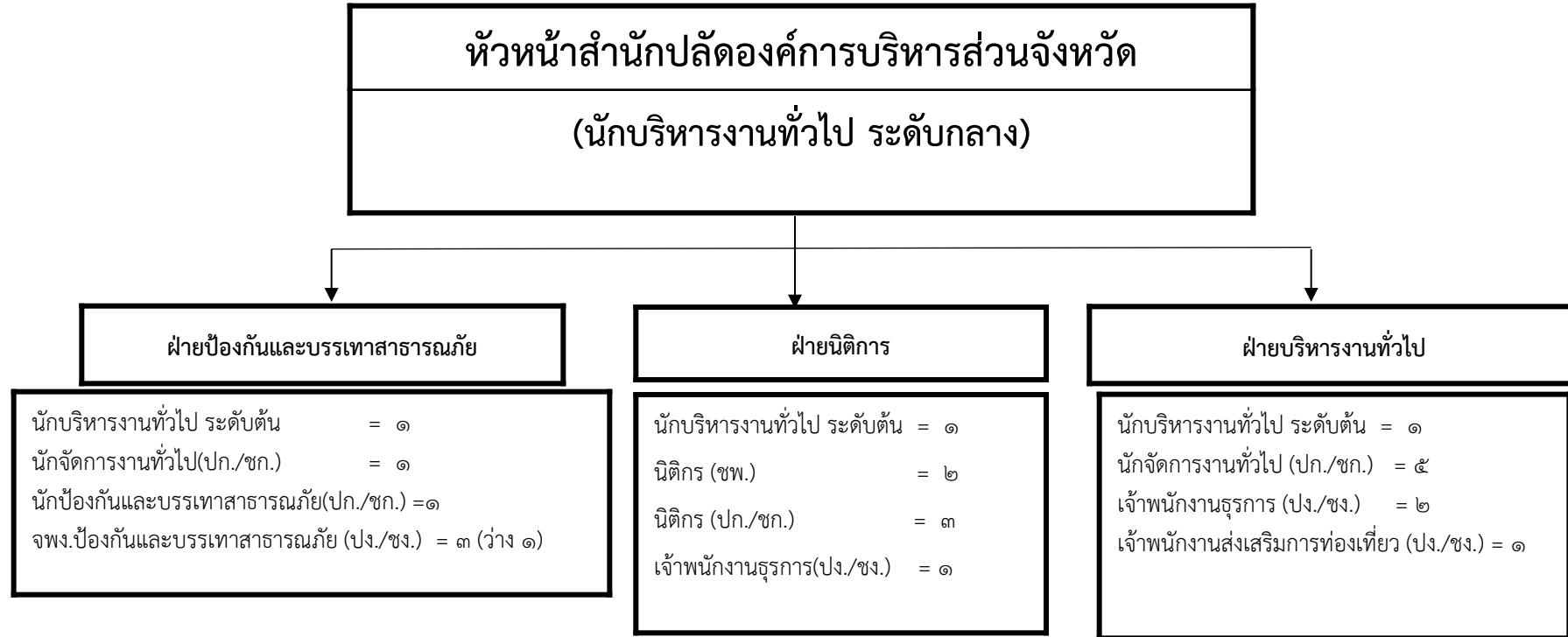
ที่	ตำแหน่ง	กรอบอัตรากำลัง		อัตรากำลังคน เพิ่ม/ลด	หมายเหตุ
		ปัจจุบัน	ใหม่		
	<b>กองคลัง</b>				
	นักบริหารงานการคลัง ระดับกลาง (ผอ. กองคลัง)	๑	๑		
	นักบริหารงานการคลัง ระดับต้น (หน.ฝ่ายการเงินและบัญชี)	๑	๑		
	นักบริหารงานการคลัง ระดับต้น (หน.ฝ่ายสถิติการคลัง)	๑	๑		
	นักบริหารงานการคลัง ระดับต้น (หน.ฝ่ายเร่งรัดและจัดเก็บรายได้)	๑	๑		
	นักวิชาการเงินและบัญชีปฏิบัติการ/ชำนาญการ	๑๔	๑๔		
	เจ้าพนักงานธุรการปฏิบัติงาน/ชำนาญงาน	๒	๒		
	เจ้าพนักงานการเงินและบัญชีอาวุโส	๑	๑		
	เจ้าพนักงานการเงินและบัญชีปฏิบัติงาน/ชำนาญงาน	๘	๘		
	<b>รวม</b>	<b>๒๙</b>	<b>๒๙</b>		
	<b>พนักงานจ้าง</b>				
	ผู้ช่วยนักวิชาการเงินและบัญชี	๒	๒		
	ผู้ช่วยเจ้าพนักงานธุรการ	๑	๑		
	ผู้ช่วยเจ้าพนักงานการเงินและบัญชี	๒	๒		
	<b>พนักงานคนงานบริการ</b>	<b>๔</b>	<b>๑๑</b>	<b>+๗</b>	<b>กำหนดเพิ่ม ๗ อัตรา</b>
	พนักงานขับรถยนต์	๑	๑		
	<b>รวม</b>	<b>๑๐</b>	<b>๑๗</b>		
	<b>กองสาธารณสุข</b>				
	นักบริหารงานสาธารณสุขและสิ่งแวดล้อม ระดับกลาง (ผอ.กองสาธารณสุข)	๑	๑		
	นักบริหารงานสาธารณสุขและสิ่งแวดล้อม ระดับต้น (หน.ฝ่ายบริหารงานสาธารณสุข)	๑	๑		
	นักบริหารงานสาธารณสุขและสิ่งแวดล้อม ระดับต้น (หน.ฝ่ายบริการสาธารณสุข)	๑	๑		
	นักบริหารงานสาธารณสุขและสิ่งแวดล้อม ระดับต้น (หน.ฝ่ายบริการการแพทย์ฉุกเฉิน)	๑	๑		
	นักจัดการงานทั่วไปปฏิบัติการ/ชำนาญการ	๕	๕		
	นักวิชาการคอมพิวเตอร์ปฏิบัติการ/ชำนาญการ	๑	๑		
	นักวิชาการสาธารณสุขปฏิบัติการ/ชำนาญการ	๓	๓		
	พยาบาลวิชาชีพชำนาญการพิเศษ	๓	๓		
	พยาบาลวิชาชีพปฏิบัติการ/ชำนาญการ	๓	๓		
	นักวิชาการสุขาภิบาลปฏิบัติการ/ชำนาญการ	๑	๑		
	เภสัชกรปฏิบัติการ/ชำนาญการ	๑	๑		
	ทันตแพทย์ปฏิบัติการ/ชำนาญการ	๑	๑		
	นายแพทย์ปฏิบัติการ/ชำนาญการ	๑	๑		
	นักฉุกเฉินการแพทย์ปฏิบัติการ/ชำนาญการ	๒	๒		
	นักสาธารณสุขปฏิบัติการ/ชำนาญการ	๒	๒		
	แพทย์แผนไทยปฏิบัติการ/ชำนาญการ	๐	๓	<b>+๓</b>	<b>กำหนดเพิ่ม ๓ อัตรา</b>
	นักกายภาพบำบัดปฏิบัติการ/ชำนาญการ	๐	๑	<b>+๑</b>	<b>กำหนดเพิ่ม ๑ อัตรา</b>
	เจ้าพนักงานธุรการปฏิบัติงาน/ชำนาญงาน	๒	๒		
	<b>รวม</b>	<b>๒๙</b>	<b>๓๓</b>		
	<b>พนักงานจ้าง</b>				
	ผู้เชี่ยวชาญพิเศษด้านการสาธารณสุข	๑	๑		
	ผู้ช่วยนักจัดการงานทั่วไป	๕	๕		
	พนักงานคนงานบริการ	๑๓	๑๓		

ที่	ตำแหน่ง	กรอบอัตรากำลัง		อัตรากำลังคน เพิ่ม/ลด	หมายเหตุ
		ปัจจุบัน	ใหม่		
	ผู้ปฏิบัติการฉุกเฉินเบื้องต้น	๒๐	๒๐		
	พนักงานรับแจ้งการเจ็บป่วยฉุกเฉิน	๑๕	๑๕		
	<b>รวม</b>	<b>๕๕</b>	<b>๕๕</b>		
	<b>กองยุทธศาสตร์และงบประมาณ</b>				
	นักบริหารงานทั่วไป ระดับกลาง (ผอ.กองยุทธศาสตร์และงบประมาณ)	๑	๑		
	นักบริหารงานทั่วไป ระดับต้น (หน.ฝ่ายนโยบายและแผนงาน)	๑	๑		
	นักบริหารงานทั่วไป ระดับต้น (หน.ฝ่ายงบประมาณ)	๑	๑		
	นักบริหารงานทั่วไป ระดับต้น (หน.ฝ่ายตรวจติดตามและประเมินผล)	๑	๑		
	นักบริหารงานทั่วไป ระดับต้น (หน.ฝ่ายประชาสัมพันธ์)	๑	๑		
	นักวิเคราะห์นโยบายและแผนปฏิบัติการ/ชำนาญการ	๑๑	๑๑		
	นักจัดการงานทั่วไปปฏิบัติการ/ชำนาญการ	๑	๑		
	นักวิชาการคอมพิวเตอร์ปฏิบัติการ/ชำนาญการ	๒	๓	+๑	กำหนดเพิ่ม ๑ อัตรา
	นักประชาสัมพันธ์	๑	๒	+๑	กำหนดเพิ่ม ๑ อัตรา
	เจ้าพนักงานธุรการปฏิบัติงาน/ชำนาญงาน	๔	๓	-๑	ปรับกลายไปเป็นนวก.คอมพิวเตอร์ ๑ อัตรา
	เจ้าพนักงานประชาสัมพันธ์ปฏิบัติงาน/ชำนาญงาน	๑	๐	-๑	ปรับกลายไปเป็นนักประชาสัมพันธ์ ๑ อัตรา
	<b>รวม</b>	<b>๒๕</b>	<b>๒๕</b>		
	<b>พนักงานจ้าง</b>				
	ผู้ช่วยนักวิเคราะห์นโยบายและแผน	๓	๓		
	ผู้ช่วยนักจัดการงานทั่วไป	๔	๔		
	ผู้ช่วยนักวิชาการคอมพิวเตอร์	๒	๒		
	ผู้ช่วยนักประชาสัมพันธ์	๕	๖	+๑	กำหนดเพิ่ม ๑ อัตรา
	ผู้ช่วยเจ้าพนักงานธุรการ	๒	๒		
	ผู้ช่วยเจ้าพนักงานประชาสัมพันธ์	๑	๑		
	พนักงานคนงานบริการ	๔	๔		
	พนักงานขับรถยนต์	๐	๒	+๒	กำหนดเพิ่ม ๒ อัตรา
	<b>รวม</b>	<b>๒๑</b>	<b>๒๔</b>		
	<b>กองการเจ้าหน้าที่</b>				
	นักบริหารงานทั่วไป ระดับกลาง (ผอ.กองการเจ้าหน้าที่)	๑	๑		
	นักบริหารงานทั่วไป ระดับต้น (หน.ฝ่ายสรรหาและบรรจุแต่งตั้ง)	๑	๑		
	นักบริหารงานทั่วไป ระดับต้น (หน.ฝ่ายส่งเสริมและพัฒนาบุคลากร)	๑	๑		
	นักบริหารงานทั่วไป ระดับต้น (หน.ฝ่ายวินัยและส่งเสริมคุณธรรม)	๑	๑		
	นักจัดการงานทั่วไปปฏิบัติการ/ชำนาญการ	๕	๖	+๑	กำหนดเพิ่ม ๑ อัตรา
	นักทรัพยากรบุคคลปฏิบัติการ/ชำนาญการ	๑๑	๑๑		
	นิติกรปฏิบัติการ/ชำนาญการ	๔	๔		
	นักวิชาการคอมพิวเตอร์ปฏิบัติการ/ชำนาญการ	๑	๑		
	เจ้าพนักงานธุรการปฏิบัติงาน/ชำนาญงาน	๒	๑	-๑	ปรับกลายไปเป็นนักจัดการงานทั่วไป ๑ อัตรา
	<b>รวม</b>	<b>๒๗</b>	<b>๒๗</b>		
	<b>พนักงานจ้าง</b>				
	ผู้ช่วยนักจัดการงานทั่วไป	๓	๓		
	ผู้ช่วยนักทรัพยากรบุคคล	๑	๑		
	ผู้ช่วยเจ้าพนักงานธุรการ	๑	๑		
	พนักงานคนงานบริการ	๑	๑		
	<b>รวม</b>	<b>๖</b>	<b>๖</b>		

ที่	ตำแหน่ง	กรอบอัตรากำลัง		อัตรากำลังคน เพิ่ม/ลด	หมายเหตุ
		ปัจจุบัน	ใหม่		
	<b>สำนักปลัดองค์การบริหารส่วนจังหวัด</b>				
	นักบริหารงานทั่วไป ระดับกลาง (หน.สำนักปลัดอบจ.)	๑	๑		
	นักบริหารงานทั่วไป ระดับต้น (หน.ฝ่ายบริหารงานทั่วไป)	๑	๑		
	นักบริหารงานทั่วไป ระดับต้น (หน.ฝ่ายนิติการ)	๑	๑		
	นักบริหารงานทั่วไป ระดับต้น (หน.ฝ่ายป้องกันและบรรเทาสาธารณภัย)	๑	๑		
	นักจัดการงานทั่วไปปฏิบัติกร/ชำนาญการ	๖	๖		
	นิติกรชำนาญการพิเศษ	๒	๒		
	<b>นิติกรปฏิบัติกร/ชำนาญการ</b>	<b>๓</b>	<b>๔</b>	<b>+๑</b>	<b>กำหนดเพิ่ม ๑ อัตร</b>
	นักป้องกันและบรรเทาสาธารณภัยปฏิบัติกร/ชำนาญการ	๑	๑		
	เจ้าพนักงานธุรการปฏิบัติงาน/ชำนาญงาน	๓	๓		
	เจ้าพนักงานส่งเสริมการท่องเที่ยวปฏิบัติงาน/ชำนาญงาน	๑	๑		
	จพง.ป้องกันและบรรเทาสาธารณภัยปฏิบัติงาน/ชำนาญงาน	๓	๓		
	<b>รวม</b>	<b>๒๓</b>	<b>๒๔</b>		
	<b>ลูกจ้างประจำ</b>				
	นักการ	๑	๑		
	คนสวน	๑	๑		
	<b>รวม</b>	<b>๒</b>	<b>๒</b>		
	<b>พนักงานจ้าง</b>				
	ผู้เชี่ยวชาญพิเศษด้านการเมืองการปกครองและการวางแผนงาน	๑	๑		
	<b>ผู้ช่วยนักจัดการงานทั่วไป</b>	<b>๑๔</b>	<b>๑๖</b>	<b>+๒</b>	<b>กำหนดเพิ่ม ๒ อัตร</b>
	ผู้ช่วยนิติกร	๑	๑		
	ผู้ช่วยนักวิชาการคอมพิวเตอร์	๑	๑		
	ผู้ช่วยนักพัฒนาการท่องเที่ยว	๑	๑		
	ผู้ช่วยเจ้าพนักงานธุรการ	๖	๖		
	พนักงานคนงานบริการ	๒๐	๒๐		
	<b>พนักงานขับรถยนต์</b>	<b>๑๐</b>	<b>๘</b>	<b>-๒</b>	<b>ยุบเลิก</b>
	ช่างไฟฟ้า	๑	๑		
	คนสวน	๑	๑		
	<b>เจ้าหน้าที่ป้องกันและบรรเทาสาธารณภัย</b>	<b>๑๘</b>	<b>๒๔</b>	<b>+๖</b>	<b>กำหนดเพิ่ม ๖ อัตร</b>
	<b>รวม</b>	<b>๗๔</b>	<b>๘๐</b>		

# โครงสร้างสำนักปลัดองค์การบริหารส่วนจังหวัด

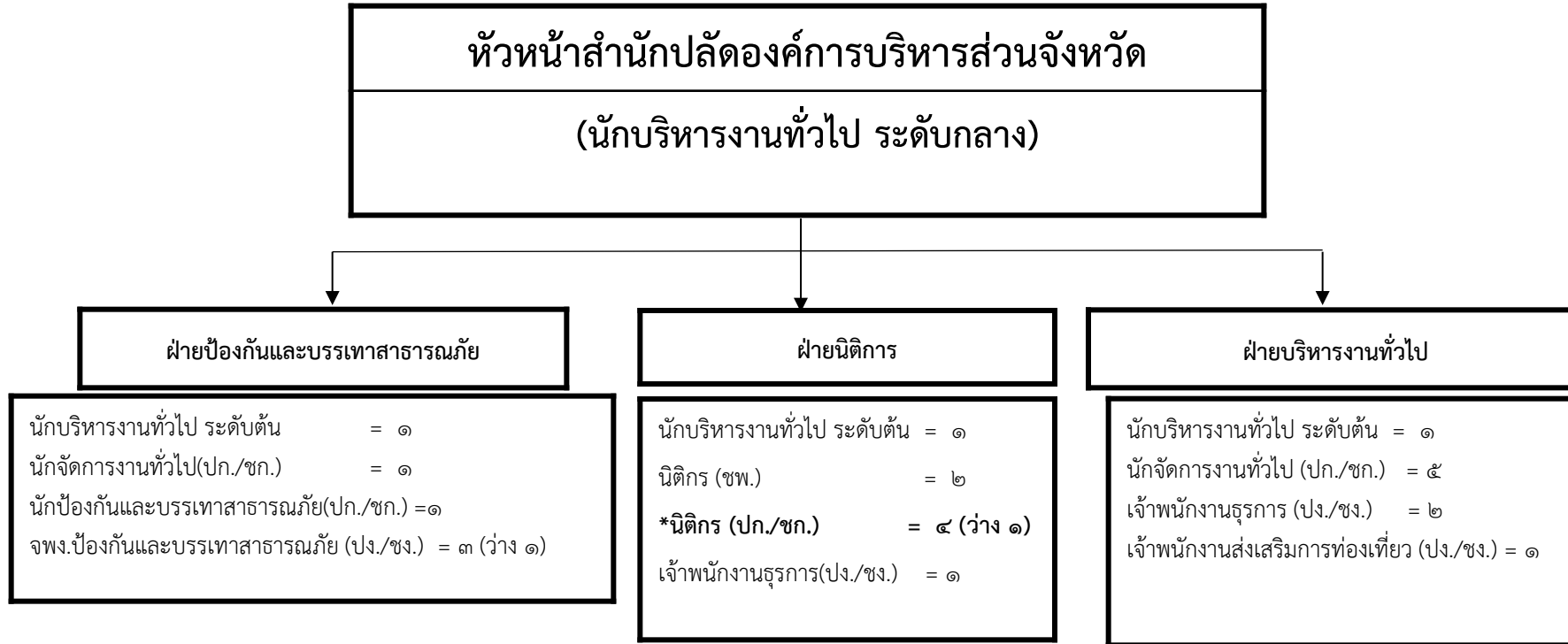
เดิม



ประเภท ตำแหน่ง	อำนวยการ ท้องถิ่น		วิชาการ		ทั่วไป	รวม
	กลาง	ต้น	ชพ.	ปก./ชก.		
ระดับตำแหน่ง					ปง./ชง.	
จำนวน	๑	๓	๒	๑๐	๗	๒๓

# โครงสร้างสำนักปลัดองค์การบริหารส่วนจังหวัด

ใหม่

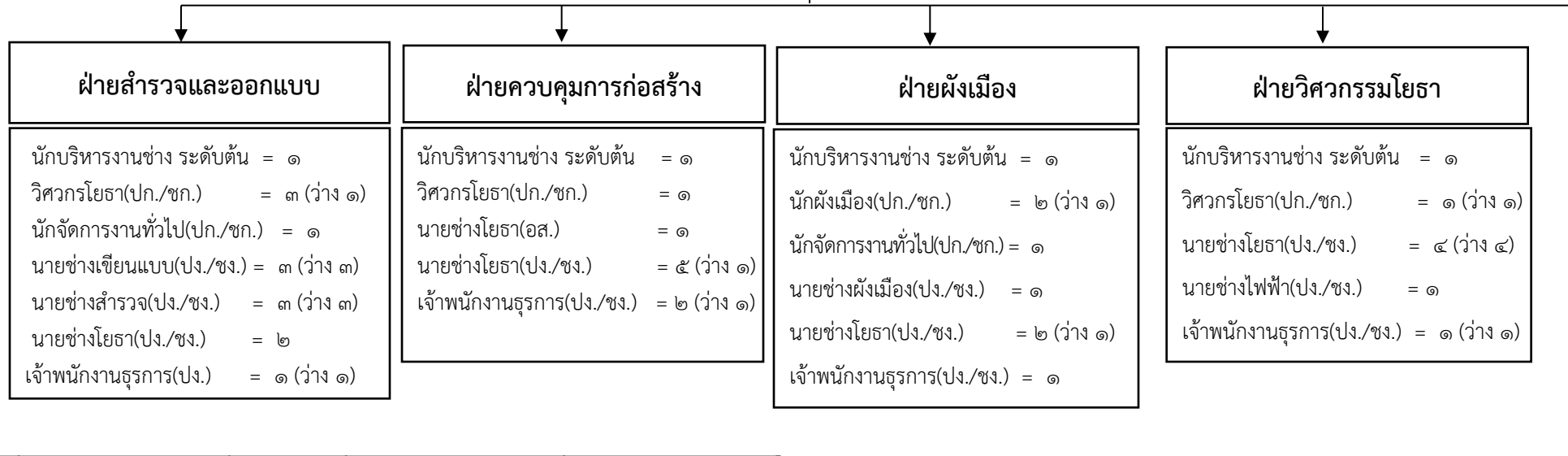
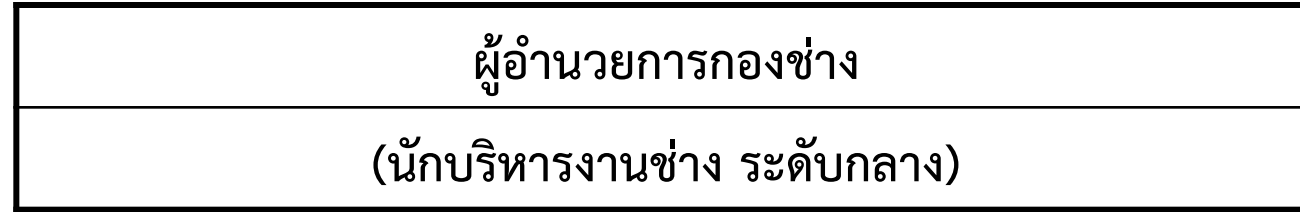


ประเภท ตำแหน่ง	อำนาจการ ท้องถิ่น		วิชาการ		ทั่วไป	รวม
	กลาง	ต้น	ชพ.	ปก./ชก.		
ระดับตำแหน่ง	กลาง	ต้น	ชพ.	ปก./ชก.	ปง./ชง.	
จำนวน	๑	๓	๒	๑๑	๗	๒๔

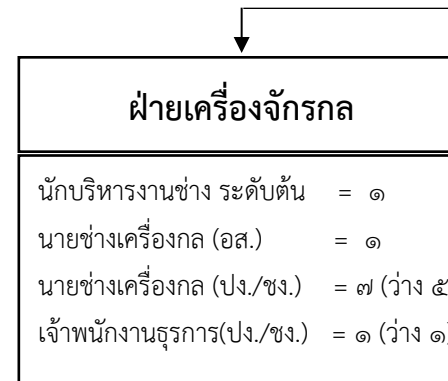
\*\*ก.จ. อุบลราชธานี ในการประชุมครั้งที่ ๓/๒๕๖๙ เมื่อวันที่ ๓๐ มีนาคม ๒๕๖๙  
 มีมติเห็นชอบปรับปรุงแผนอัตรากำลัง ๓ ปีฯ ของสำนักปลัดฯ ดังนี้  
 - กำหนดตำแหน่งข้าราชการ ตำแหน่ง นิติกร ปฏิบัติการ/ชำนาญการ เพิ่ม จำนวน ๑ อัตรา  
 (เลขที่ตำแหน่ง ๗๖-๑-๐๑-๓๑๐๕-๐๑๓)

# โครงสร้างกองช่าง

เดิม

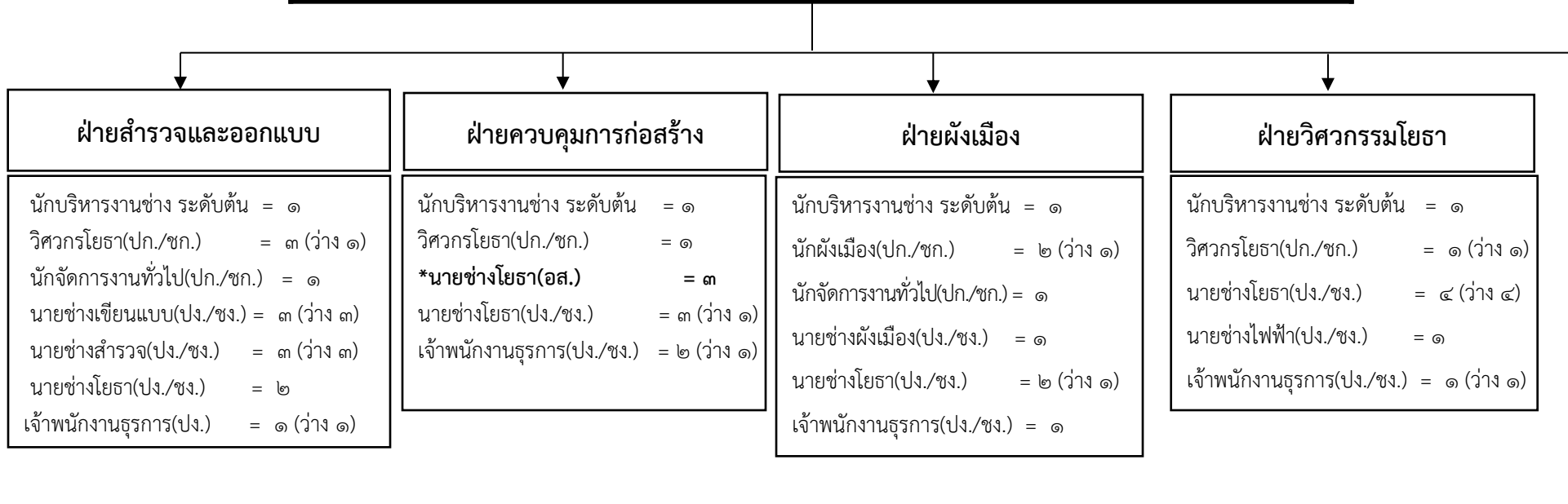
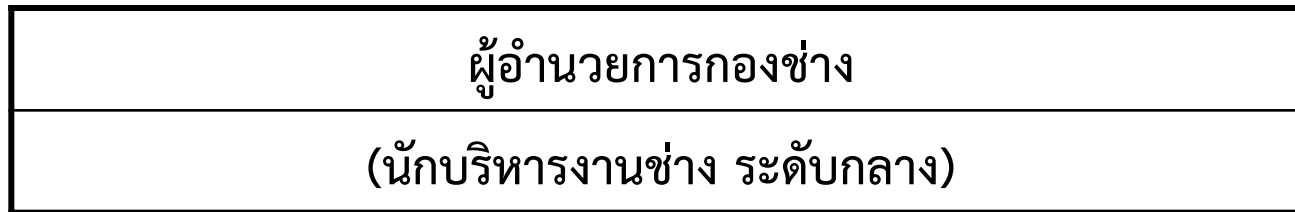


ประเภท ตำแหน่ง	อำนวยการ ท้องถิ่น		วิชาการ	ทั่วไป			รวม
	กลาง	ต้น		ปก./ชก.	อส.	ปง./ชง.	
ระดับตำแหน่ง							
จำนวน	๑	๕	๙	๒	๓๔	๕๑	

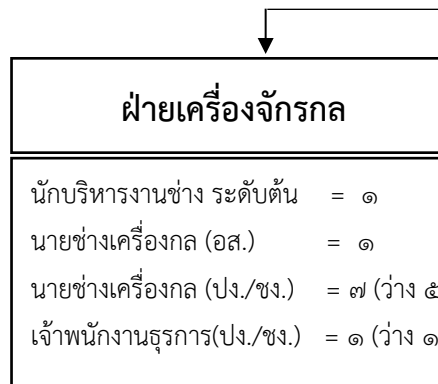


# โครงสร้างกองช่าง

ใหม่



ประเภท ตำแหน่ง	ผู้อำนวยการ ท้องถิ่น		วิชาการ	ทั่วไป			รวม
	กลาง	ต้น		ปก./ชก.	อส.	ปง./ชง.	
ระดับตำแหน่ง							
จำนวน	๑	๕	๙	๔	๓๒	๕๑	

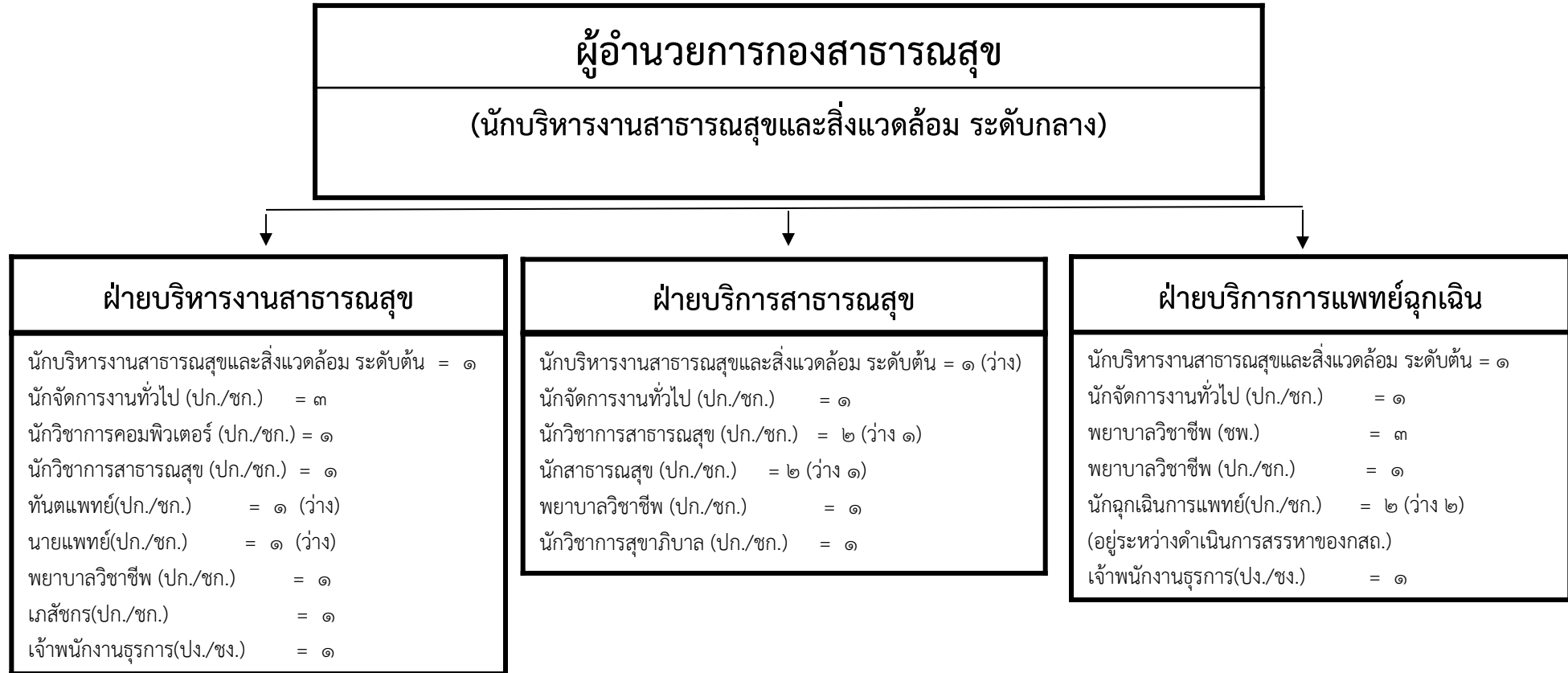


\* ก.จ. อุบลราชธานี ในการประชุมครั้งที่ ๓/๒๕๖๙ เมื่อวันที่ ๓๐ มีนาคม ๒๕๖๙ มีมติเห็นชอบปรับปรุงตำแหน่งข้าราชการองค์การบริหารส่วนจังหวัด ให้มีระดับสูงขึ้น ตำแหน่งประเภททั่วไป ระดับอาวุโส จำนวน ๒ ตำแหน่ง ดังนี้

- ตำแหน่ง นายช่างโยธา เลขที่ตำแหน่ง ๗๖-๑-๐๕-๔๗๐๑-๐๐๕ สังกัดกองช่าง จากระดับชำนาญงาน เป็นระดับอาวุโส โดยมี นายสุเทพ ทองคุณ เป็นผู้ดำรงตำแหน่ง
- ตำแหน่ง นายช่างโยธา เลขที่ตำแหน่ง ๗๖-๑-๐๕-๔๗๐๑-๐๐๗ สังกัดกองช่าง จากระดับชำนาญงาน เป็นระดับอาวุโส โดยมี นายอชิรกุล ศุภกุลวิชัย เป็นผู้ดำรงตำแหน่ง

# โครงสร้างกองสาธารณสุข

เดิม



ประเภทตำแหน่ง	อำนาจการท้องถิ่น		วิชาการ		ทั่วไป	รวม
	กลาง	ต้น	ชพ.	ปก./ชก.		
ระดับตำแหน่ง	กลาง	ต้น	ชพ.	ปก./ชก.	ปง./ชง.	
จำนวน	๑	๓	๓	๒๐	๒	๒๙

# โครงสร้างกองสาธารณสุข

ใหม่



ประเภท ตำแหน่ง	อำนาจการท้องถิ่น		วิชาการ		ทั่วไป	รวม
	กลาง	ต้น	ชพ.	ปก./ชก.		
ระดับตำแหน่ง	กลาง	ต้น	ชพ.	ปก./ชก.	พง./ชง.	
จำนวน	๑	๓	๓	๒๔	๒	๓๓

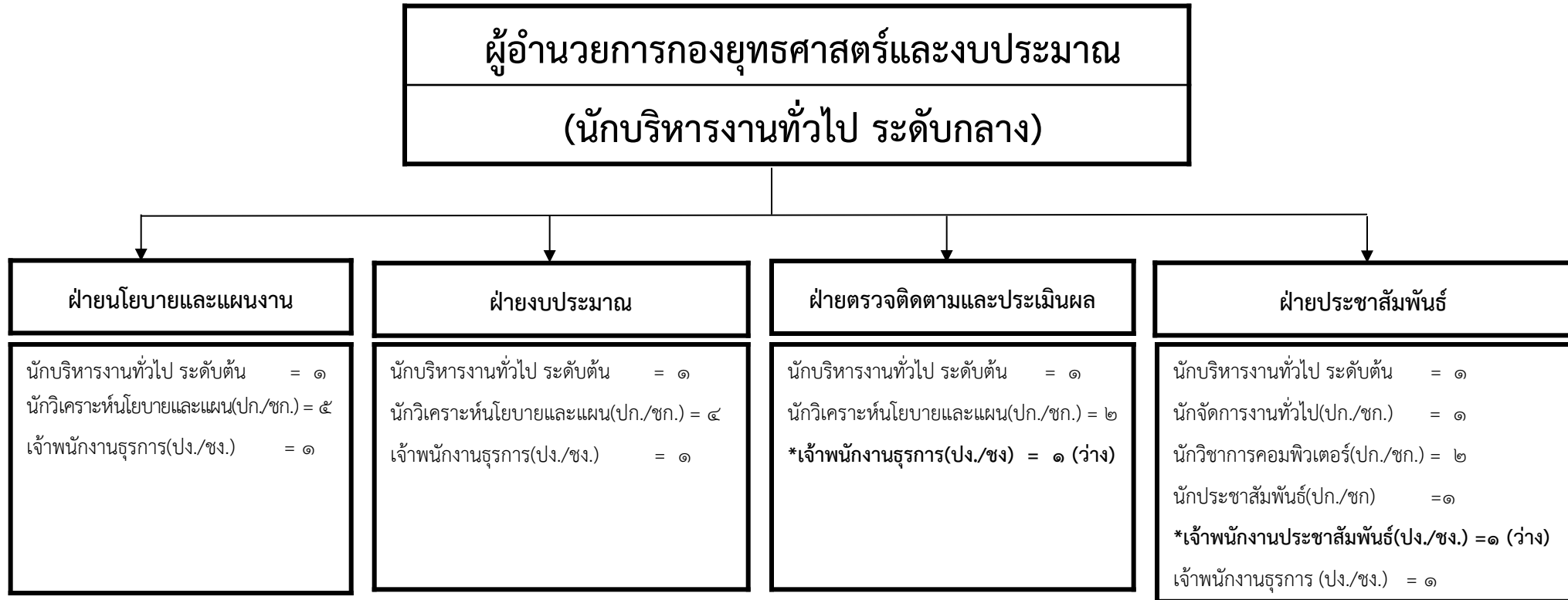
\*\*ก.จ.จ. อุบลราชธานี ในการประชุมครั้งที่ ๓/๒๕๖๙ เมื่อวันที่ ๓๐ มีนาคม ๒๕๖๙

มีมติเห็นชอบปรับปรุงแผนอัตรากำลัง ๓ ปี ของกองสาธารณสุข ดังนี้

- กำหนดตำแหน่งข้าราชการ ตำแหน่ง นักกายภาพบำบัด ปฏิบัติการ/ชำนาญการ จำนวน ๑ อัตรา (เลขที่ตำแหน่ง ๗๖-๑-๐๖-๓๖๐๓-๐๐๑)
- กำหนดตำแหน่งข้าราชการ ตำแหน่ง แพทย์แผนไทย ปฏิบัติการ/ชำนาญการ จำนวน ๓ อัตรา (เลขที่ตำแหน่ง ๗๖-๑-๐๖-๓๖๐๕-๐๖๑ , ๗๖-๑-๐๖-๓๖๐๕-๐๖๒ , ๗๖-๑-๐๖-๓๖๐๕-๐๖๓)

# โครงสร้างกองยุทธศาสตร์และงบประมาณ

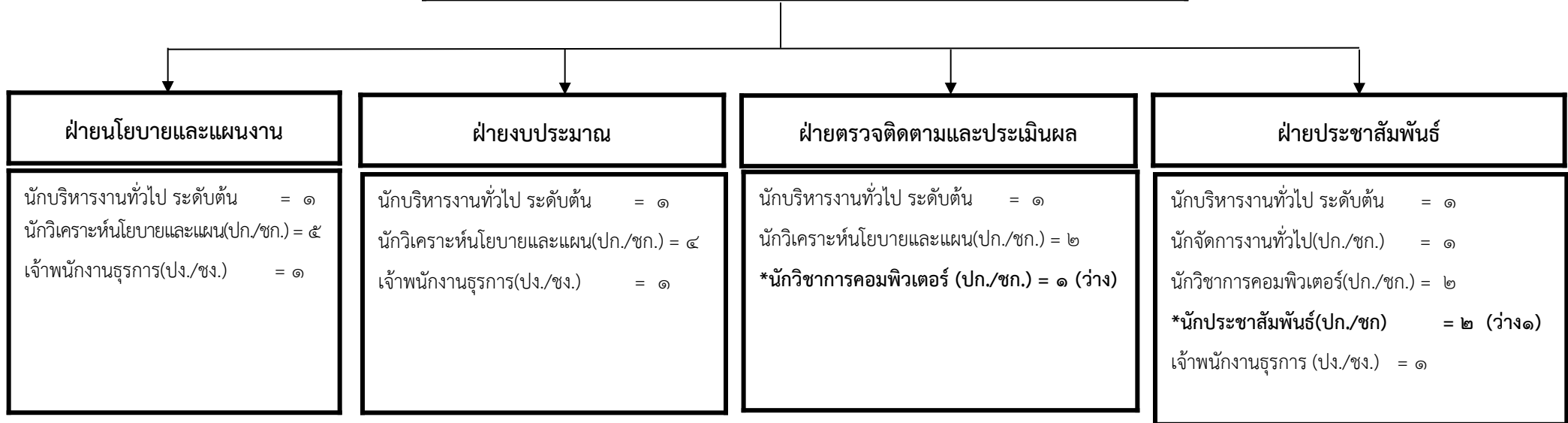
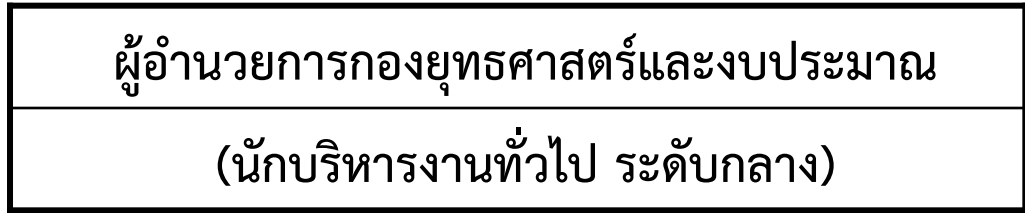
เดิม



ประเภทตำแหน่ง	อำนวยการ ท้องถิ่น		วิชาการ	ทั่วไป	รวม
	กลาง	ต้น			
ระดับตำแหน่ง	ปก./ชก.	ปง./ชง.			
จำนวน	๑	๔	๑๕	๕	๒๕

# โครงสร้างกองยุทธศาสตร์และงบประมาณ

ใหม่



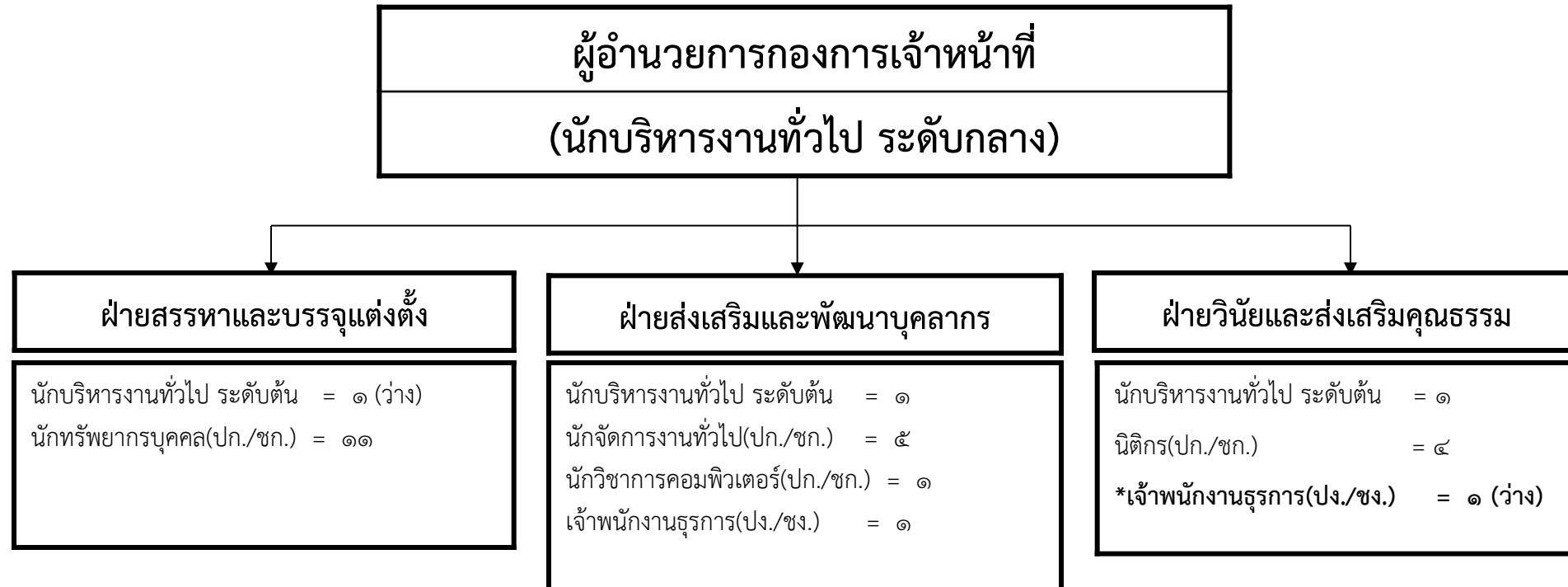
ประเภทตำแหน่ง	อำนวยการ ท้องถิ่น		วิชาการ	ทั่วไป	รวม
ระดับตำแหน่ง	กลาง	ต้น	ปก./ชก.	พง./ชง.	
จำนวน	๑	๔	๑๗	๓	๒๕

\*\*ก.จ.จ. อุบลราชธานี ในการประชุมครั้งที่ ๓/๒๕๖๙ เมื่อวันที่ ๓๐ มีนาคม ๒๕๖๙ มีมติเห็นชอบปรับปรุงแผนอัตรากำลัง ๓ ปี ของกองยุทธศาสตร์และงบประมาณ ดังนี้

- กำหนดตำแหน่งข้าราชการ ตำแหน่ง นักวิชาการคอมพิวเตอร์ ปฏิบัติการ/ชำนาญการ เพิ่ม จำนวน ๑ อัตรา (เลขที่ตำแหน่ง ๗๖-๑-๐๗-๓๑๐๖-๐๐๖) โดยปรับเกลี่ยจากตำแหน่ง เจ้าพนักงานธุรการ ปฏิบัติงาน/ชำนาญงาน จำนวน ๑ อัตรา (เลขที่ตำแหน่ง ๗๖-๑-๐๗-๔๑๐๑-๐๗๔)
- กำหนดตำแหน่งข้าราชการ ตำแหน่ง นักประชาสัมพันธ์ ปฏิบัติการ/ชำนาญการ เพิ่ม จำนวน ๑ อัตรา (เลขที่ตำแหน่ง ๗๖-๑-๐๗-๓๓๐๑-๐๐๒) โดยปรับเกลี่ยจากตำแหน่ง เจ้าพนักงานประชาสัมพันธ์ ปฏิบัติงาน/ชำนาญงาน จำนวน ๑ อัตรา (เลขที่ตำแหน่ง ๗๖-๑-๐๗-๔๓๐๑-๐๐๑)

# โครงสร้างกองการเจ้าหน้าที่

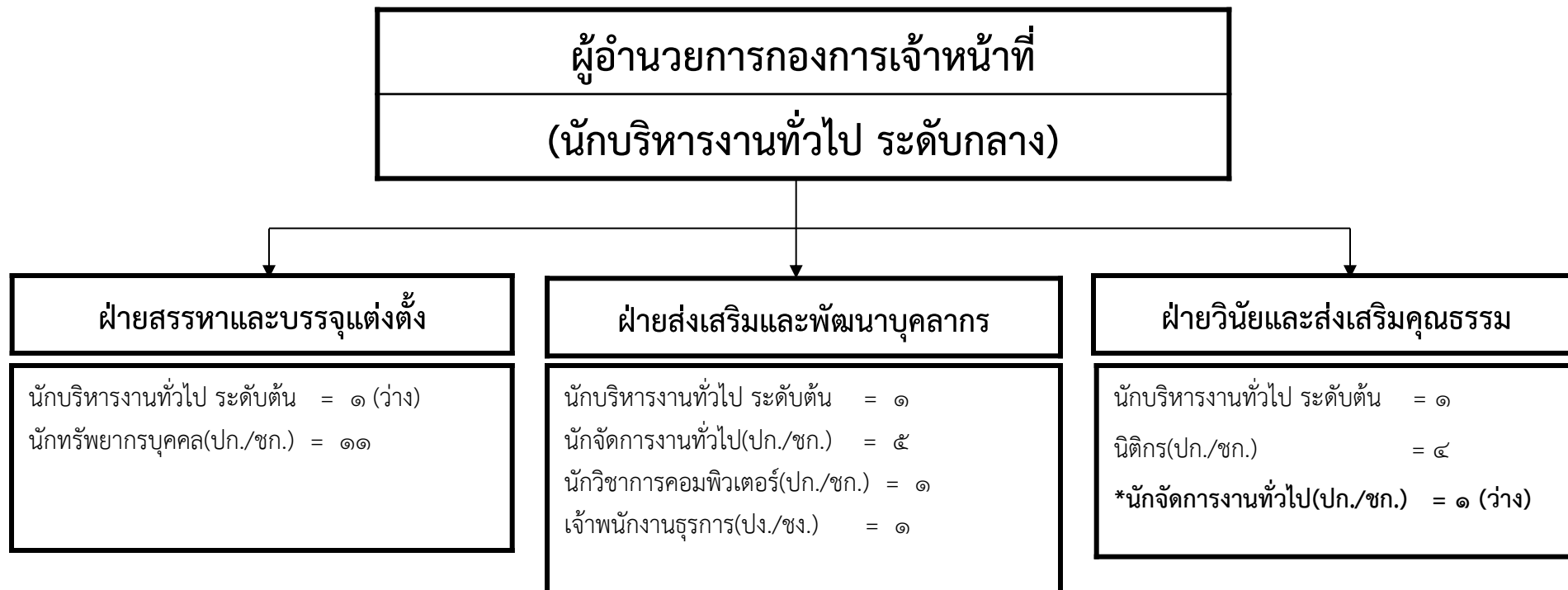
เดิม



ประเภทตำแหน่ง	อำนาจการท้องถิ่น		วิชาการ	ทั่วไป	รวม
	กลาง	ต้น			
ระดับตำแหน่ง	ปก./ชก.	ปง./ชง.			
จำนวน	๑	๓	๒๑	๒	๒๗

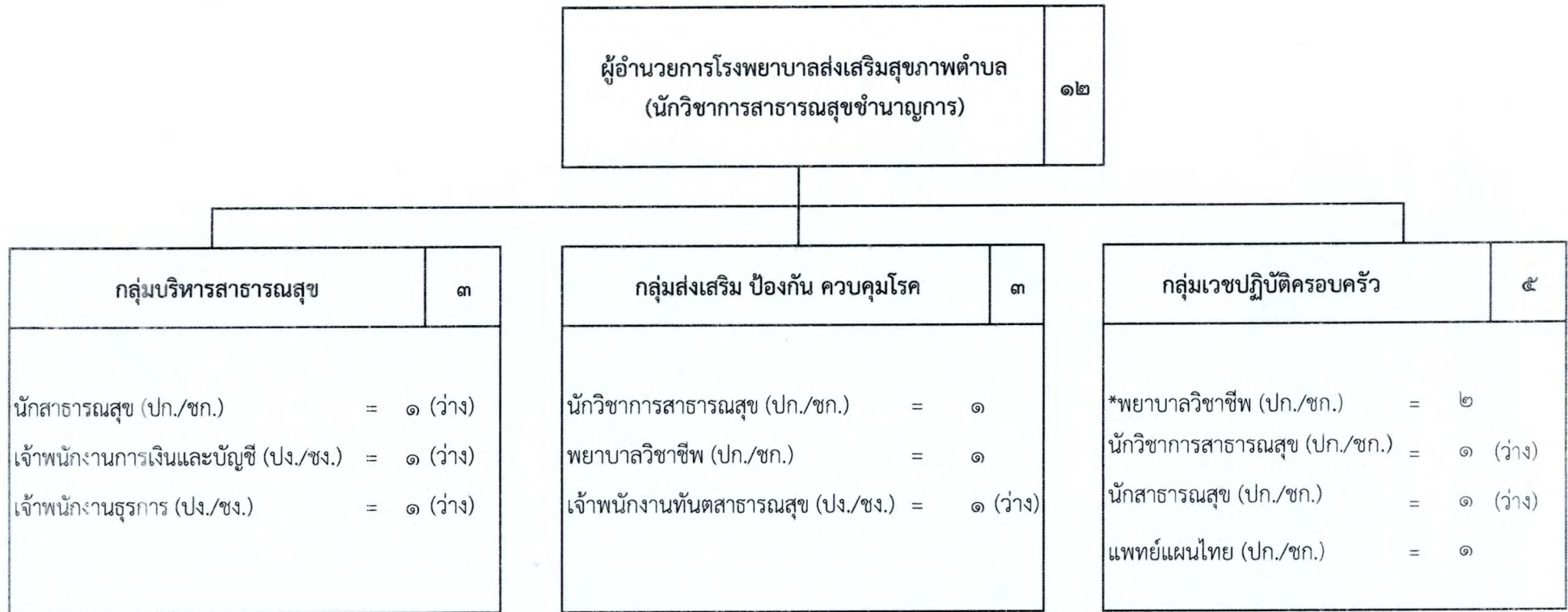
# โครงสร้างกองการเจ้าหน้าที่

ใหม่

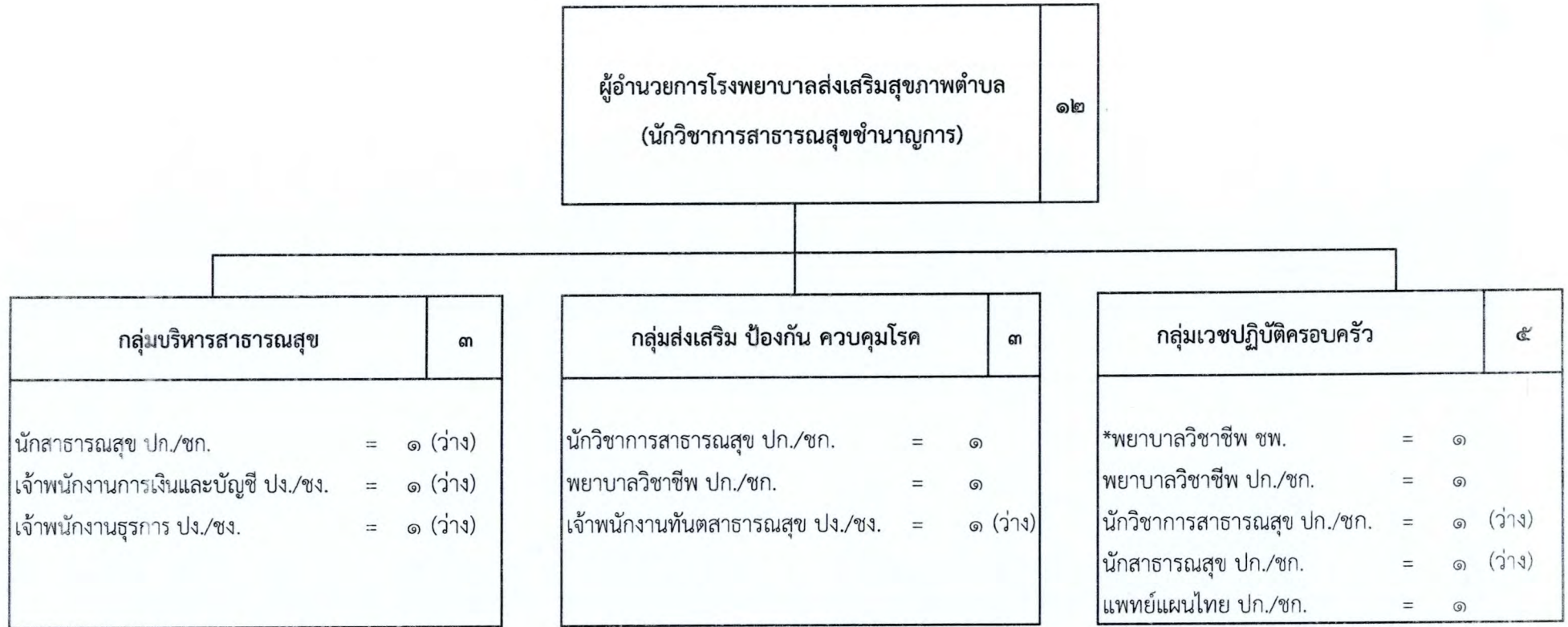


ประเภทตำแหน่ง	อำนาจการท้องถิ่น		วิชาการ	ทั่วไป	รวม
	กลาง	ต้น			
ระดับตำแหน่ง	ปก./ชก.	ปง./ชง.			
จำนวน	๑	๓	๒๒	๑	๒๗

\*\*ก.จ. อุบลราชธานี ในการประชุมครั้งที่ ๓/๒๕๖๙ เมื่อวันที่ ๓๐ มีนาคม ๒๕๖๙  
 มีมติเห็นชอบปรับปรุงแผนอัตรากำลัง ๓ ปี ของกองการเจ้าหน้าที่ ดังนี้  
 - กำหนดตำแหน่งข้าราชการ ตำแหน่ง นักจัดการงานทั่วไป ปฏิบัติการ/ชำนาญการ เพิ่ม  
 จำนวน ๑ อัตรา (เลขที่ตำแหน่ง ๗๖-๑-๑๑-๓๑๐๑-๐๔๑) โดยปรับเกลี่ยจากตำแหน่ง  
 เจ้าพนักงานธุรการ ปฏิบัติงาน/ชำนาญงาน จำนวน ๑ อัตรา (เลขที่ตำแหน่ง ๗๖-๑-๒๙-๔๑๐๑-  
 ๐๙๑)



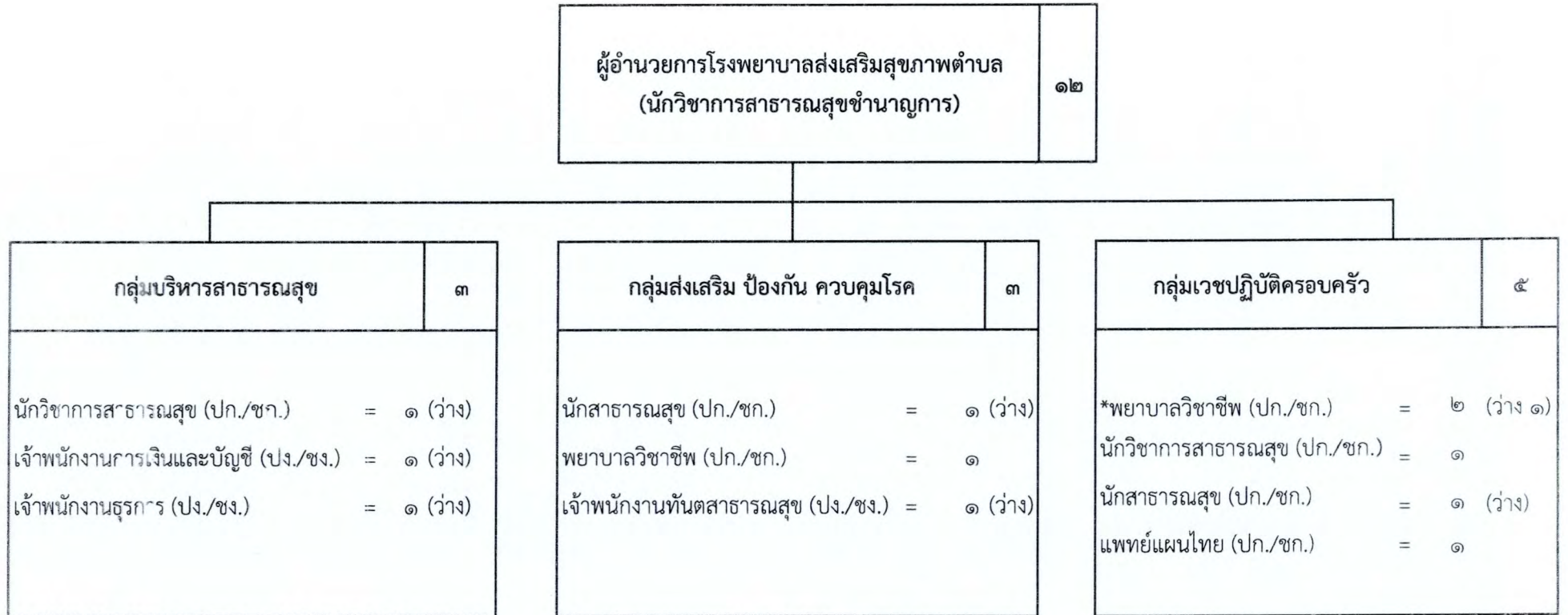
ประเภทตำแหน่ง	วิชาการ	ทั่วไป	รวม
ระดับตำแหน่ง	ปก./ชก.	ปง./ชง.	
จำนวน	๙	๓	๑๒



ประเภทตำแหน่ง	วิชาการ		ทั่วไป	รวม
	ปก./ชก.	ชพ.		
ระดับตำแหน่ง			ปง./ชง.	
จำนวน	๘	๑	๓	๑๒

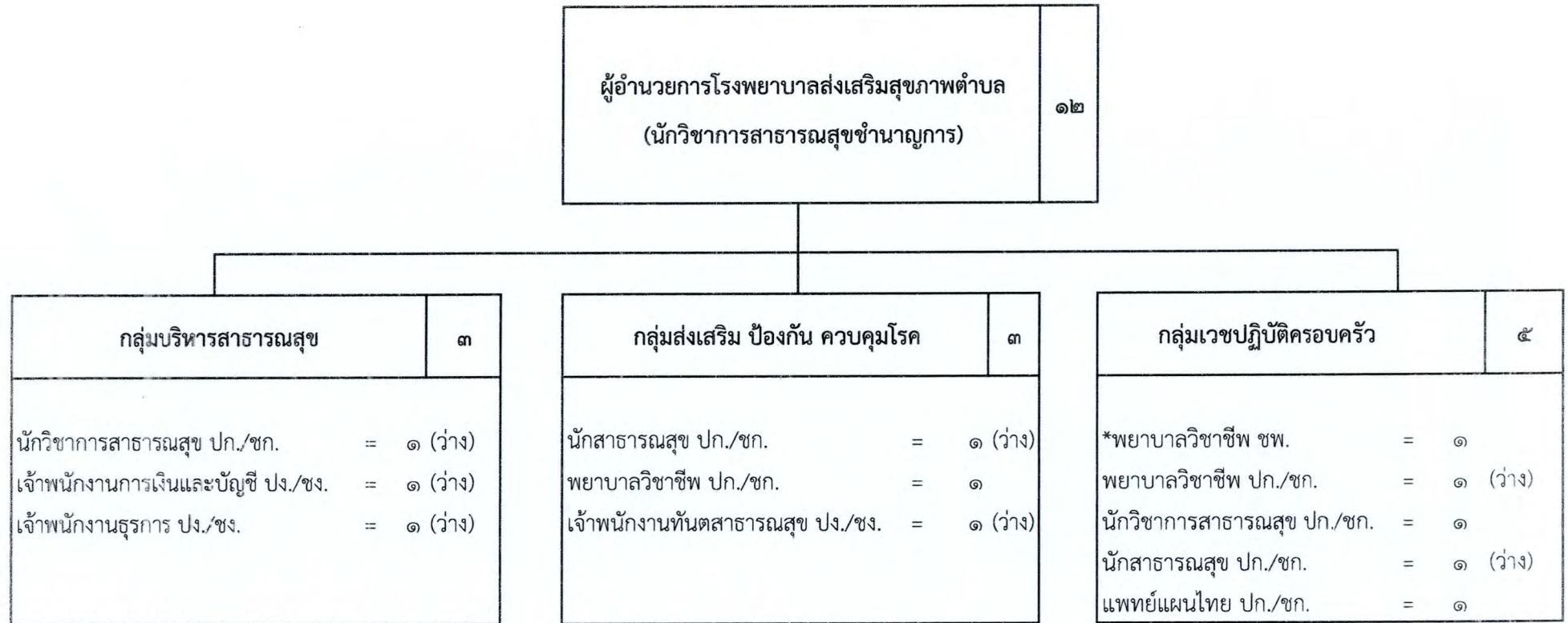
\* ก.จ.จ. อุบลราชธานี ในการประชุมครั้งที่ ๓/๒๕๖๙ เมื่อวันที่ ๓๐ มีนาคม ๒๕๖๙  
 มีมติเห็นชอบปรับปรุงตำแหน่งข้าราชการองค์การบริหารส่วนจังหวัด ให้มีระดับที่สูงขึ้น ตำแหน่ง พยาบาลวิชาชีพ  
 เลขที่ตำแหน่ง ๗๖-๑-๐๖-๓๖๐๒-๑๖๗(ถ) สังกัดโรงพยาบาลส่งเสริมสุขภาพตำบลบ้านตบพูน  
 กองสาธารณสุข องค์การบริหารส่วนจังหวัดอุบลราชธานี จากระดับชำนาญการ เป็นระดับชำนาญการพิเศษ  
 โดยมี นางสาวปอลิน ชะหงษ์รัมย์ เป็นผู้ดำรงตำแหน่ง

๖๑. รพ.สต.บ้านนาพิน อ.ตระการพืชผล



ประเภทตำแหน่ง	วิชาการ	ทั่วไป	รวม
ระดับตำแหน่ง	ปก./ชก.	ปง./ชง.	
จำนวน	๙	๓	๑๒

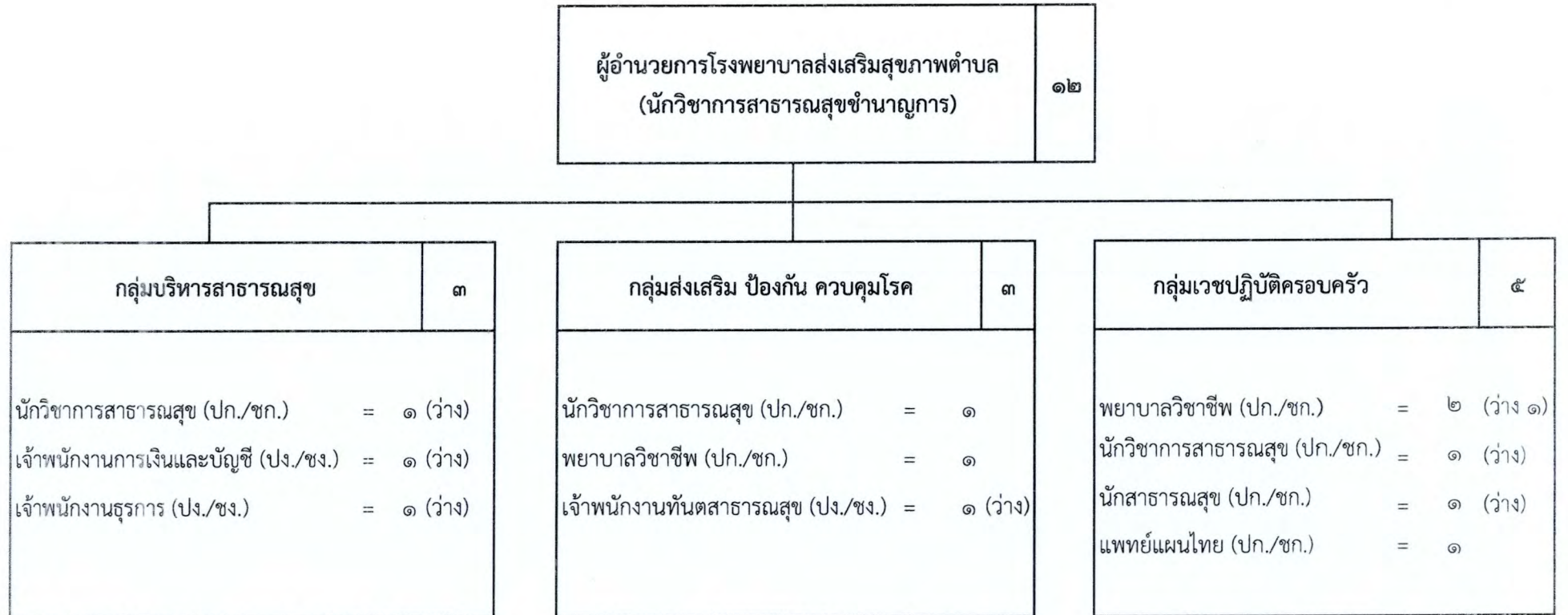
๖๑. รพ.สต.บ้านนาพิน อ.ตระการพืชผล



ประเภทตำแหน่ง	วิชาการ		ทั่วไป	รวม
	ปก./ชก.	ชพ.		
ระดับตำแหน่ง			ปง./ชง.	
จำนวน	๘	๑	๓	๑๒

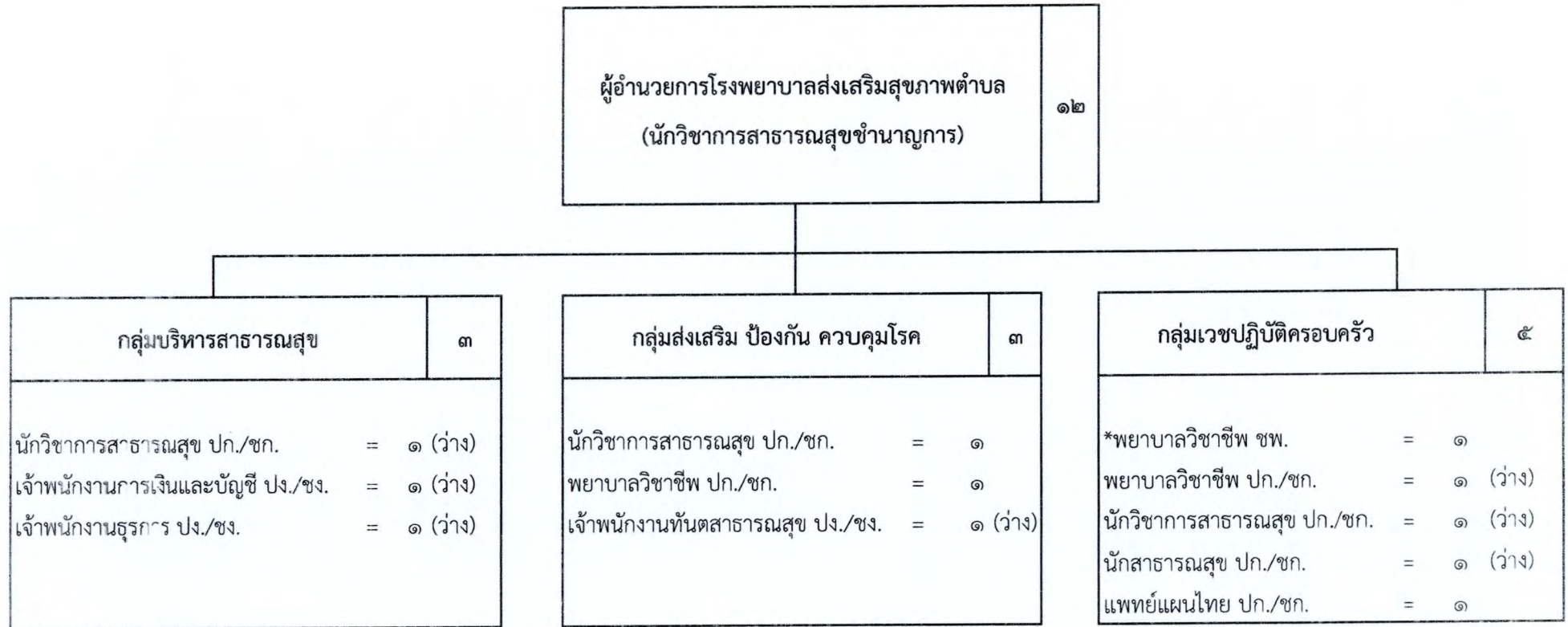
\* ก.จ.จ. อุบลราชธานี ในการประชุมครั้งที่ ๗/๒๕๖๙ เมื่อวันที่ ๓๐ มีนาคม ๒๕๖๙  
 มีมติเห็นชอบปรับปรุงตำแหน่งข้าราชการองค์การบริหารส่วนจังหวัด ให้มีระดับที่สูงขึ้น ตำแหน่ง พยาบาลวิชาชีพ  
 เลขที่ตำแหน่ง ๗๖-๑-๐๖-๓๖๐๒-๑๗๖(ก) สังกัดโรงพยาบาลส่งเสริมสุขภาพตำบลบ้านนาพิน  
 กองสาธารณสุข องค์การบริหารส่วนจังหวัดอุบลราชธานี จากระดับชำนาญการ เป็นระดับชำนาญการพิเศษ  
 โดยมี นางศิริลักษณ์ คำโสภา เป็นผู้ดำรงตำแหน่ง

๖๒. รพ.สต.คำแคนน้อย อ.ตระการพืชผล



ประเภทตำแหน่ง	วิชาการ	ทั่วไป	รวม
ระดับตำแหน่ง	ปก./ชก.	ปง./ชง.	
จำนวน	๙	๓	๑๒

## ๒๒. รพ.สต.คำแคนน้อย อ.ตระการพืชผล



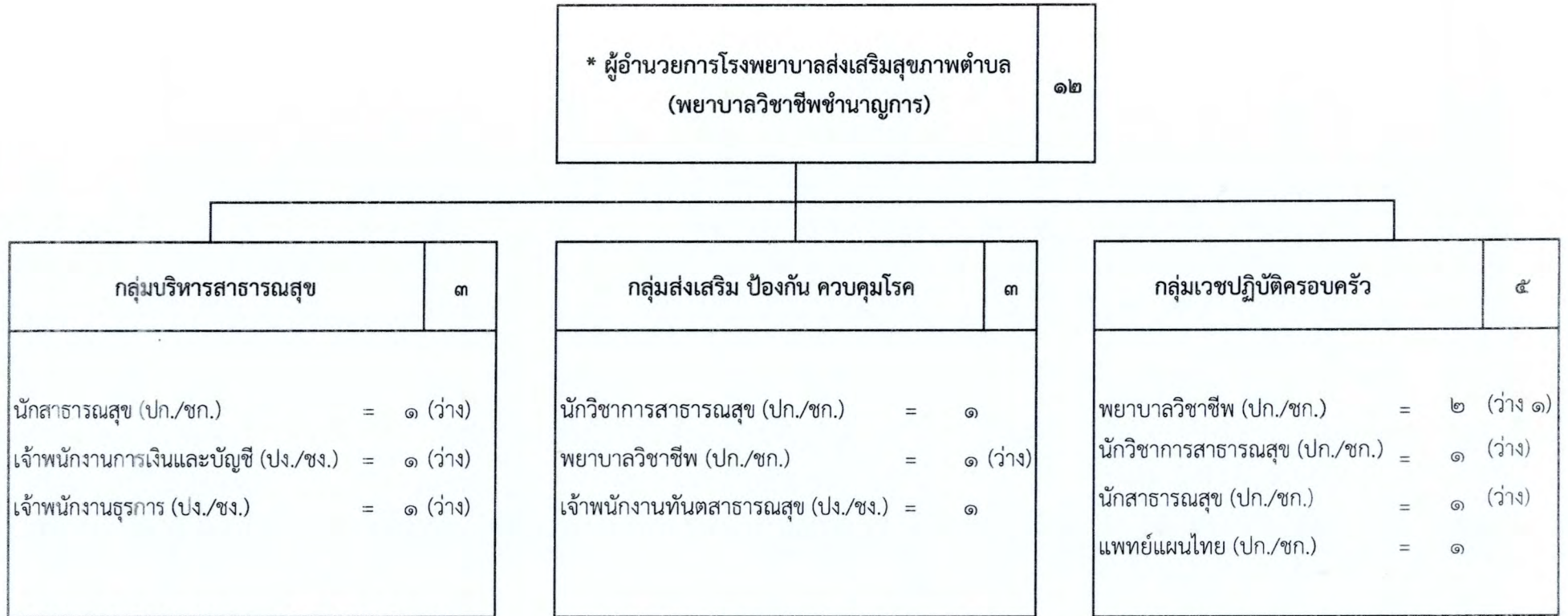
ประเภทตำแหน่ง	วิชาการ		ทั่วไป	รวม
	ปก./ชก.	ชพ.		
ระดับตำแหน่ง			ปง./ชง.	
จำนวน	๘	๑	๓	๑๒

\* ก.จ. อุบลราชธานี ในการประชุมครั้งที่ ๓/๒๕๖๙ เมื่อวันที่ ๓๐ มีนาคม ๒๕๖๙  
 มีมติเห็นชอบปรับปรุงตำแหน่งข้าราชการองค์การบริหารส่วนจังหวัด ให้มีระดับที่สูงขึ้น ตำแหน่ง พยาบาลวิชาชีพ  
 เลขที่ตำแหน่ง ๗๖-๑-๐๖-๓๖๐๒-๑๗๙(ถ) สังกัดโรงพยาบาลส่งเสริมสุขภาพตำบลคำแคนน้อย  
 กองสาธารณสุข องค์การบริหารส่วนจังหวัดอุบลราชธานี จากระดับชำนาญการ เป็นระดับชำนาญการพิเศษ  
 โดยมี นางนิอร ศรีระดา เป็นผู้ดำรงตำแหน่ง



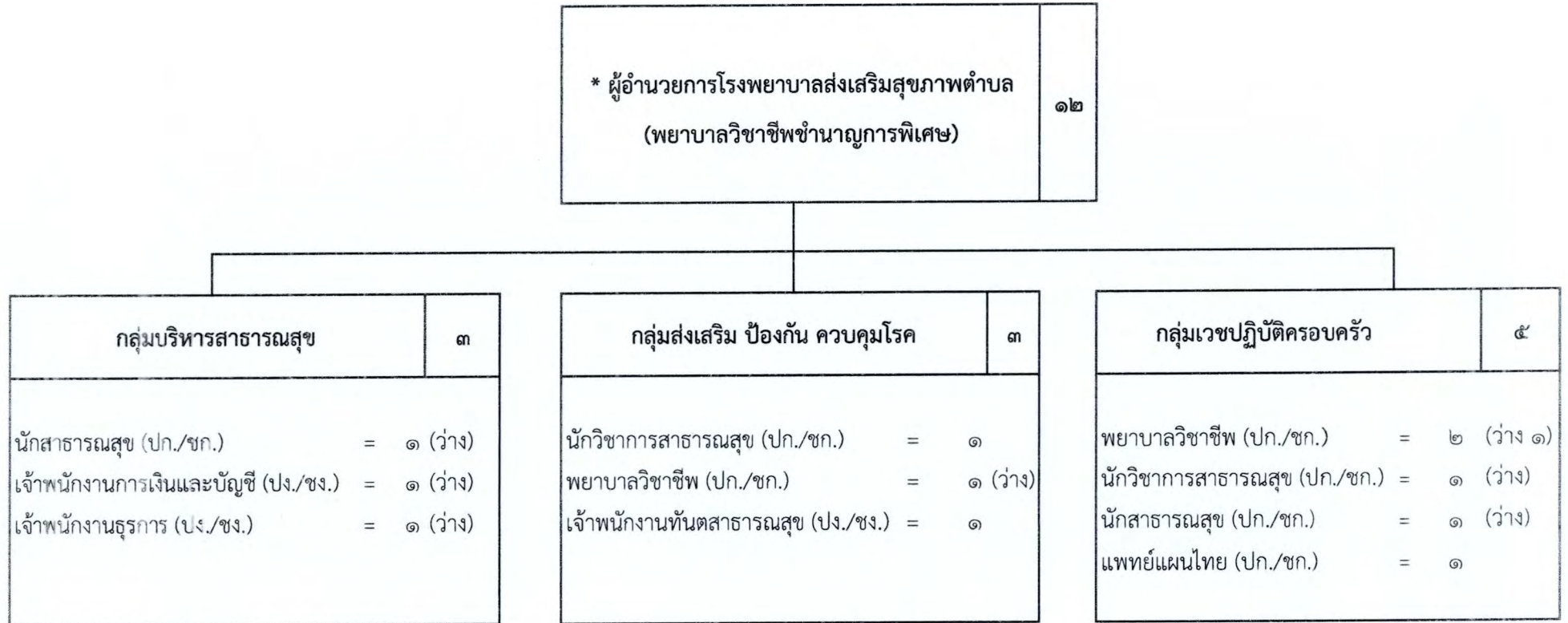


๒๕. รพ.สต.บ้านถ้ำเข้ อ.ตระการพืชผล



ประเภทตำแหน่ง	วิชาการ	ทั่วไป	รวม
ระดับตำแหน่ง	ปก./ชก.	ปง./ชง.	
จำนวน	๙	๓	๑๒

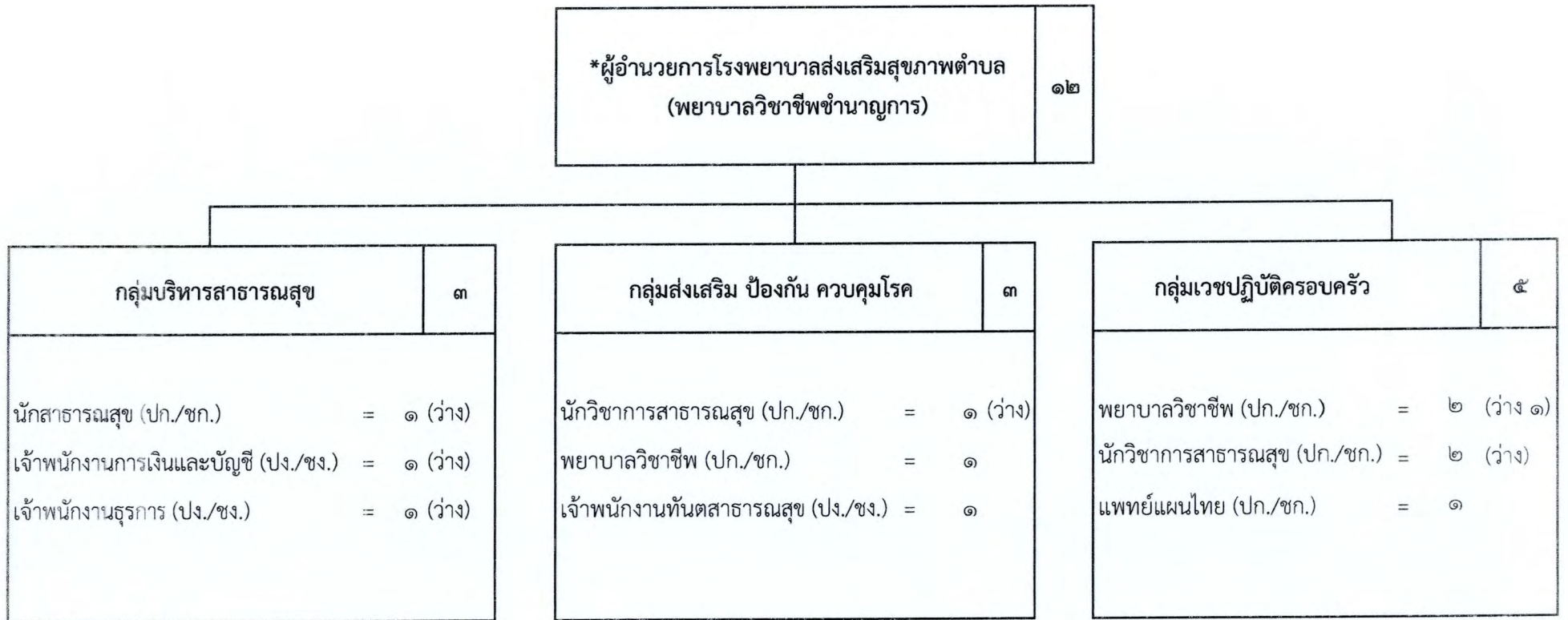
๖๕. รพ.สต.บ้านถ้ำแซ่ อ.ตระการพืชผล



ประเภทตำแหน่ง	วิชาการ		ทั่วไป	รวม
	ปก./ชก.	ชพ.		
ระดับตำแหน่ง			ปง./ชง.	
จำนวน	๘	๑	๓	๑๒

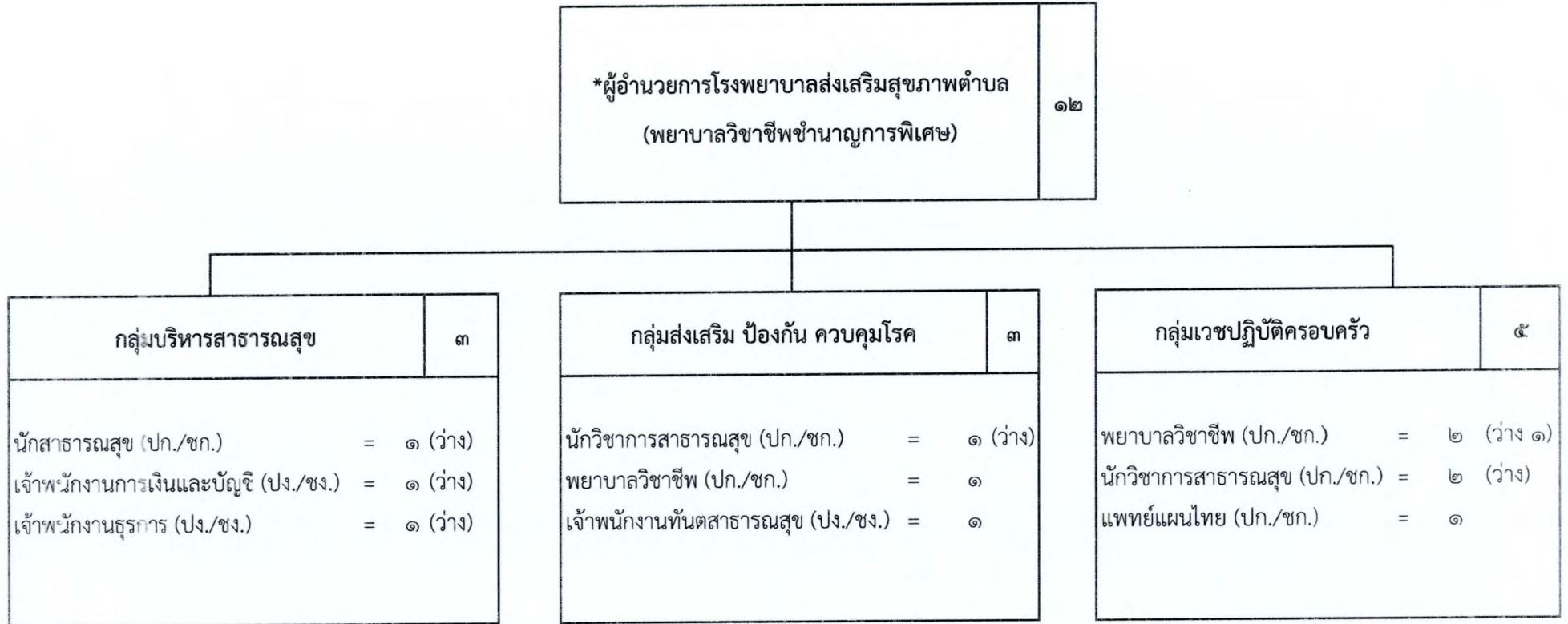
\* ก.จ.จ. อุบลราชธานี ในการประชุมครั้งที่ ๓/๒๕๖๙ เมื่อวันที่ ๓๐ มีนาคม ๒๕๖๙  
 มีมติเห็นชอบปรับปรุงตำแหน่งข้าราชการองค์การบริหารส่วนจังหวัด ให้มีระดับที่สูงขึ้น ตำแหน่ง พยาบาลวิชาชีพ  
 เลขที่ตำแหน่ง ๗๖-๑-๐๖-๓๖๐๒-๑๘๘(๓) สังกัดโรงพยาบาลส่งเสริมสุขภาพตำบลบ้านถ้ำแซ่  
 กองสาธารณสุข องค์การบริหารส่วนจังหวัดอุบลราชธานี จากระดับชำนาญการ เป็นระดับชำนาญการพิเศษ  
 โดยมี นางวณิศญา สร้อยคำ เป็นผู้ดำรงตำแหน่ง

๗๒. รพ.สต.บ้านหนองเหล่า อ.ม่วงสามสิบ



ประเภทตำแหน่ง	วิชาการ	ทั่วไป	รวม
ระดับตำแหน่ง	ปก./ชก.	ปง./ชง.	
จำนวน	๙	๓	๑๒

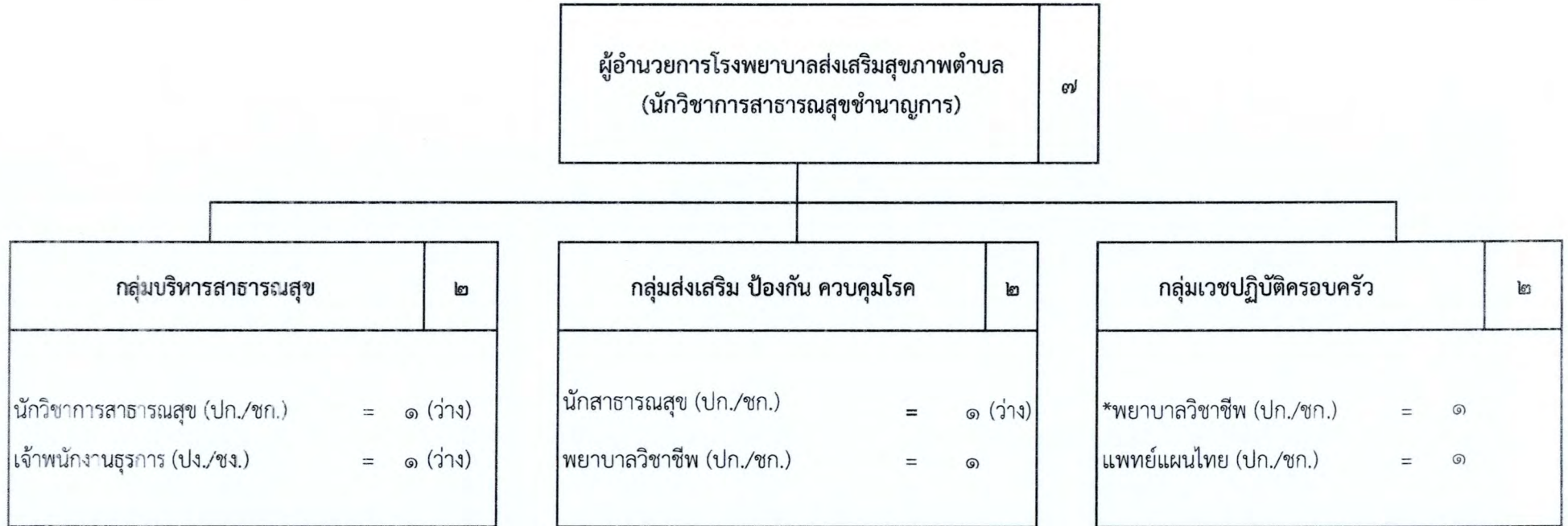
๗๒. รพ.สต.บ้านหนองเหล่า อ.ม่วงสามสิบ



ประเภทตำแหน่ง	วิชาการ		ทั่วไป	รวม
	ปก./ชก.	ชพ.		
ระดับตำแหน่ง			ปง./ชง.	
จำนวน	๘	๑	๓	๑๒

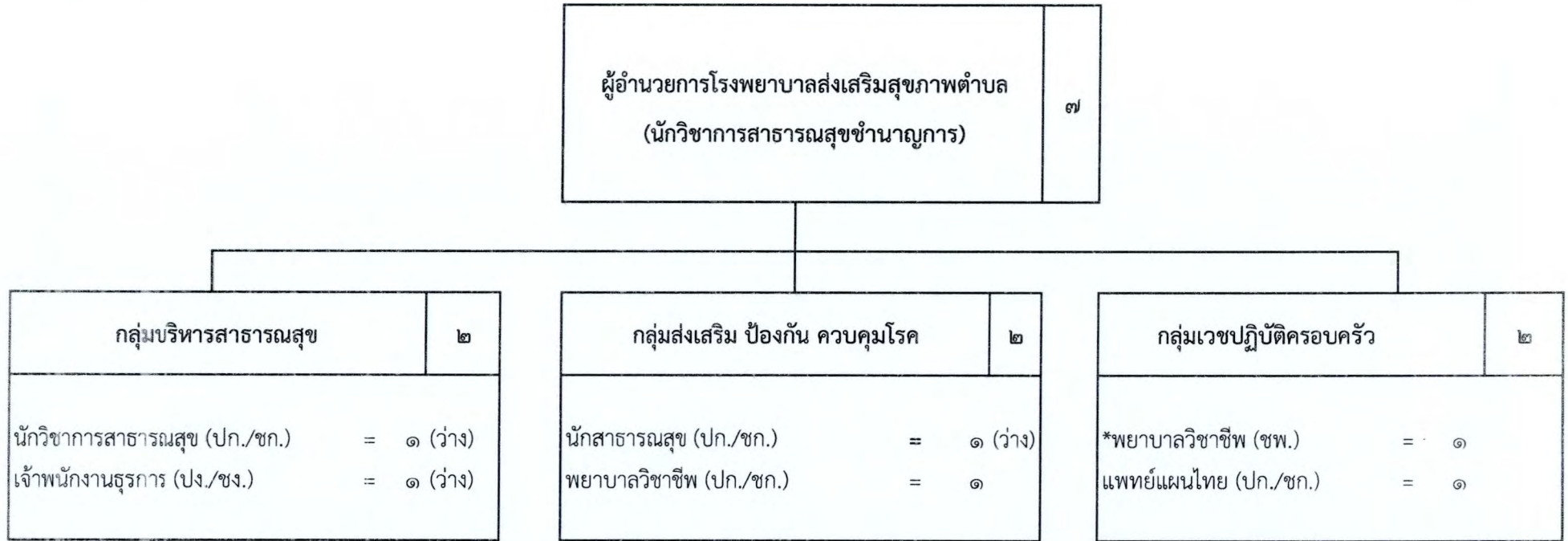
\* ก.จ. อุบลราชธานี ในการประชุมครั้งที่ ๓/๒๕๖๙ เมื่อวันที่ ๓๐ มีนาคม ๒๕๖๙  
 มีมติเห็นชอบปรับปรุงตำแหน่งข้าราชการองค์การบริหารส่วนจังหวัด ให้มีระดับที่สูงขึ้น ตำแหน่ง พยาบาลวิชาชีพ  
 เลขที่ตำแหน่ง ๗๖-๑-๐๖-๓๖๐๒-๒๐๗(๓) สังกัดโรงพยาบาลส่งเสริมสุขภาพตำบลบ้านหนองเหล่า  
 กองสาธารณสุข องค์การบริหารส่วนจังหวัดอุบลราชธานี จากระดับชำนาญการ เป็นระดับชำนาญการพิเศษ  
 โดยมี นางเกษร บุญสุภา เป็นผู้ดำรงตำแหน่ง

๗๔. รพ.สต.แสงไฟ อ.ม่วงสามสิบ



ประเภทตำแหน่ง	วิชาการ	ทั่วไป	รวม
ระดับตำแหน่ง	ปก./ชก.	ปง./ชง.	
จำนวน	๖	๑	๗

๗๔. รพ.สต.แสงไฟ อ.ม่วงสามสิบ



ประเภทตำแหน่ง	วิชาการ		ทั่วไป	รวม
	ปก./ชก.	ชพ.		
ระดับตำแหน่ง			ปง./ชง.	
จำนวน	๕	๑	๑	๗

\* ก.จ.จ. อุบลราชธานี ในการประชุมครั้งที่ ๓/๒๕๖๙ เมื่อวันที่ ๓๐ มีนาคม ๒๕๖๙  
 มีมติเห็นชอบปรับปรุงตำแหน่งข้าราชการองค์การบริหารส่วนจังหวัด ให้มีระดับที่สูงขึ้น ตำแหน่ง พยาบาลวิชาชีพ  
 เลขที่ตำแหน่ง ๗๖-๑-๐๖-๓๖๐๒-๒๑๓(ถ) สังกัดโรงพยาบาลส่งเสริมสุขภาพตำบลแสงไฟ  
 กองสาธารณสุข องค์การบริหารส่วนจังหวัดอุบลราชธานี จากระดับชำนาญการ เป็นระดับชำนาญการพิเศษ  
 โดยมี นางสาวอาทิตย์ยา บุญอาจ เป็นผู้ดำรงตำแหน่ง