



ประกาศองค์การบริหารส่วนจังหวัดอุบลราชธานี
เรื่อง ปรับปรุงการใช้แผนอัตรากำลัง ๓ ปี ข้าราชการองค์การบริหารส่วนจังหวัด ข้าราชการถ่ายโอน
ข้าราชการครู ลูกจ้างประจำ และพนักงานจ้าง สังกัดองค์การบริหารส่วนจังหวัดอุบลราชธานี
(ปีงบประมาณ พ.ศ.๒๕๖๗ - ๒๕๖๙) (ครั้งที่ ๓) พ.ศ.๒๕๖๗

ตามที่องค์การบริหารส่วนจังหวัดอุบลราชธานี ได้ประกาศใช้แผนอัตรากำลัง ๓ ปี ข้าราชการองค์การบริหารส่วนจังหวัด ข้าราชการถ่ายโอน ข้าราชการครู ลูกจ้างประจำ และพนักงานจ้าง สังกัดองค์การบริหารส่วนจังหวัดอุบลราชธานี (ปีงบประมาณ พ.ศ. ๒๕๖๗ - ๒๕๖๙) ซึ่งมีผลบังคับใช้ตั้งแต่วันที่ ๑ ตุลาคม ๒๕๖๖ เป็นต้นไป และที่ปรับปรุงเพิ่มเติมจนถึง (ครั้งที่ ๒) พ.ศ. ๒๕๖๖ ลงวันที่ ๓๑ มกราคม ๒๕๖๗ นั้น

อาศัยอำนาจตามความในมาตรา ๓๕/๕ แห่งพระราชบัญญัติองค์การบริหารส่วนจังหวัด พ.ศ. ๒๕๔๐ แก้ไขเพิ่มเติม (ฉบับที่ ๕) พ.ศ. ๒๕๖๒ มาตรา ๑๕ และมาตรา ๒๒ แห่งพระราชบัญญัติระเบียบบริหารงานบุคคลส่วนท้องถิ่น พ.ศ. ๒๕๔๒ พระราชบัญญัติระเบียบบริหารงานบุคคลส่วนท้องถิ่น พ.ศ. ๒๕๔๒ มาตรา ๑๕ และมาตรา ๒๒ ประกาศ ก.จ.จ. อุบลราชธานี เรื่อง หลักเกณฑ์และเงื่อนไขเกี่ยวกับการบริหารงานบุคคลขององค์การบริหารส่วนจังหวัด ลงวันที่ ๑๙ พฤศจิกายน ๒๕๔๕ ข้อ ๒๐ ข้อ ๒๙ และข้อ ๓ หนังสือสำนักงาน ก.จ. ก.ท. ก.อบต. ที่ มท ๐๘๐๙.๒/ว ๓๖ เรื่อง การจัดทำแผนอัตรากำลัง ๓ ปี ประจำปีงบประมาณ พ.ศ. ๒๕๖๗-๒๕๖๙ ลงวันที่ ๑๐ มีนาคม ๒๕๖๖ ประกอบกับมติคณะกรรมการจัดทำแผนอัตรากำลัง ๓ ปี ข้าราชการองค์การบริหารส่วนจังหวัด ข้าราชการถ่ายโอน ข้าราชการครู ลูกจ้างประจำ และพนักงานจ้าง สังกัดองค์การบริหารส่วนจังหวัดอุบลราชธานี (ปีงบประมาณ พ.ศ. ๒๕๖๗ - ๒๕๖๙) ในการประชุมครั้งที่ ๑/๒๕๖๗ เมื่อวันที่ ๑๔ กุมภาพันธ์ ๒๕๖๗ และในการประชุมครั้งที่ ๒/๒๕๖๗ เมื่อวันที่ ๑๙ กุมภาพันธ์ ๒๕๖๗ และมติ ก.จ.จ. อุบลราชธานี ในการประชุมครั้งที่ ๓/๒๕๖๗ เมื่อวันที่ ๒๓ กุมภาพันธ์ ๒๕๖๗ จึงประกาศปรับปรุงแผนอัตรากำลัง ๓ ปี ข้าราชการองค์การบริหารส่วนจังหวัด ข้าราชการถ่ายโอน ข้าราชการครู ลูกจ้างประจำ และพนักงานจ้าง สังกัดองค์การบริหารส่วนจังหวัดอุบลราชธานี (ปีงบประมาณ พ.ศ. ๒๕๖๗-๒๕๖๙) (ครั้งที่ ๓) พ.ศ.๒๕๖๗ (ตามรายละเอียดแนบท้าย)

ทั้งนี้ ตั้งแต่บัดนี้เป็นต้นไป

ประกาศ ณ วันที่ ๔ มีนาคม พ.ศ. ๒๕๖๗

๑ - ๖

(นายกานต์ กัลป์ตินันท์)
นายกองค์การบริหารส่วนจังหวัดอุบลราชธานี

รายละเอียดแนบท้าย

การปรับปรุงแผนอัตรากำลัง ๓ ปี (ปีงบประมาณ พ.ศ. ๒๕๖๗ - ๒๕๖๙) ขององค์การบริหารส่วนจังหวัดอุบลราชธานี

กรณี ปรับปรุงโครงสร้างอัตรากำลัง(ข้าราชการ และพนักงานจ้าง) ภายในส่วนราชการ

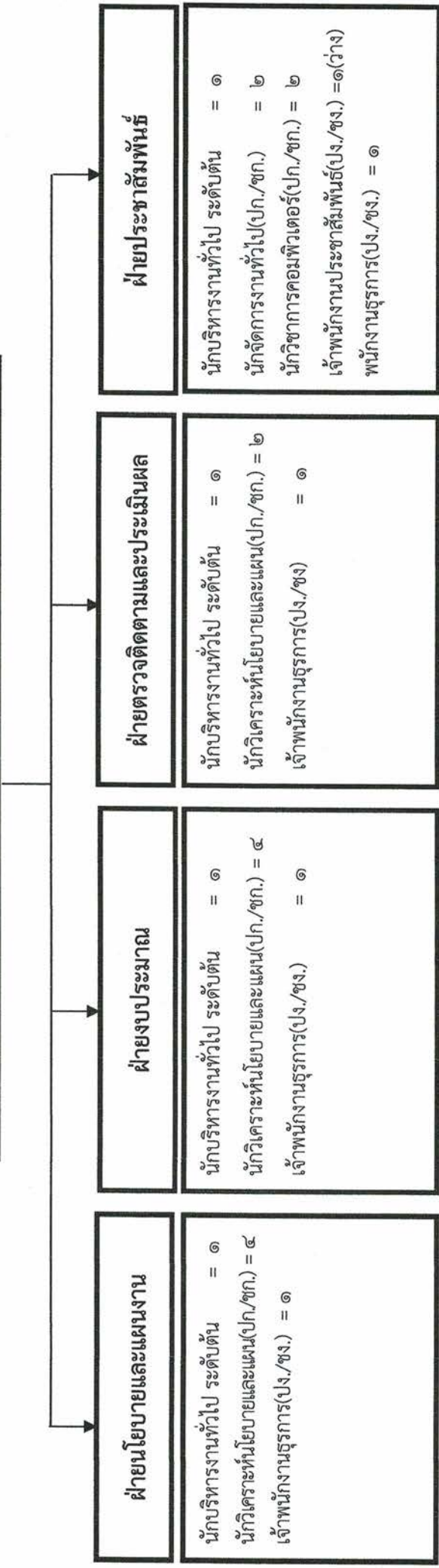
ที่	ตำแหน่ง	กรอบอัตรากำลัง		อัตรากำลังคน เพิ่ม/ลด	หมายเหตุ
		ปัจจุบัน	ใหม่		
กองยุทธศาสตร์และงบประมาณ					
	นักบริหารงานทั่วไป ระดับกลาง (ผอ.กองยุทธศาสตร์และงบประมาณ)	๑	๑		
	นักบริหารงานทั่วไป ระดับต้น (หน.ฝ่ายนโยบายและแผนงาน)	๑	๑		
	นักบริหารงานทั่วไป ระดับต้น (หน.ฝ่ายงบประมาณ)	๑	๑		
	นักบริหารงานทั่วไป ระดับต้น (หน.ฝ่ายตรวจติดตามและประเมินผล)	๑	๑		
	นักบริหารงานทั่วไป ระดับต้น (หน.ฝ่ายประชาสัมพันธ์)	๑	๑		
	นักวิเคราะห์นโยบายและแผนปฏิบัติการ/ชำนาญการ	๑๐	๑๑	+๑	กำหนดตำแหน่งเพิ่ม ๑ อัตรา
	นักจัดการงานทั่วไปปฏิบัติการ/ชำนาญการ	๒	๒		
	นักวิชาการคอมพิวเตอร์ปฏิบัติการ/ชำนาญการ	๒	๒		
	นักประชาสัมพันธ์	๐	๑	+๑	กำหนดตำแหน่งเพิ่ม ๑ อัตรา
	เจ้าพนักงานธุรการปฏิบัติงาน/ชำนาญงาน	๔	๔		
	เจ้าพนักงานประชาสัมพันธ์ปฏิบัติงาน/ชำนาญงาน	๑	๑		
	รวม	๒๔	๒๖	+๒	
พนักงานจ้าง					
	ผู้ช่วยนักวิเคราะห์นโยบายและแผน	๓	๓		
	ผู้ช่วยนักจัดการงานทั่วไป	๔	๔		
	ผู้ช่วยนักวิชาการคอมพิวเตอร์	๑	๒	+๑	กำหนดตำแหน่งเพิ่ม ๑ อัตรา
	ผู้ช่วยนักประชาสัมพันธ์	๔	๕	+๑	กำหนดตำแหน่งเพิ่ม ๑ อัตรา
	ผู้ช่วยเจ้าพนักงานธุรการ	๒	๒		
	ผู้ช่วยเจ้าพนักงานประชาสัมพันธ์	๑	๑		
	พนักงานคนงานบริการ	๕	๔	-๑	ยุบเลิกตำแหน่ง ๑ อัตรา
	รวม	๒๐	๒๑	+๑	
สำนักการศึกษา ศาสนาและวัฒนธรรม					
	นักบริหารงานการศึกษา ระดับสูง (ผอ.สำนักการศึกษา)	๑	๑		
	นักบริหารงานการศึกษา ระดับกลาง (ผู้อำนวยการส่วนบริหารการศึกษา)	๑	๑		
	นักบริหารงานการศึกษา ระดับกลาง (ผู้อำนวยการส่วนส่งเสริมการศึกษา)	๑	๑		
	นักบริหารงานการศึกษา ระดับต้น (หน.ฝ่ายบริหารการศึกษา)	๑	๑		
	นักบริหารงานการศึกษา ระดับต้น (หน.ฝ่ายส่งเสริมคุณภาพการศึกษา)	๑	๑		
	นักบริหารงานการศึกษา ระดับต้น(หน.ฝ่ายการศึกษาในระบบ)	๑	๑		
	นักบริหารงานการศึกษา ระดับต้น(หน.ฝ่ายส่งเสริมศาสนา ศิลปะและวัฒนธรรม)	๑	๑		
	นักบริหารงานการศึกษา ระดับต้น (หน.ฝ่ายส่งเสริมกีฬาและนันทนาการ)	๑	๑		
	นักบริหารงานทั่วไป ระดับต้น (หน.ฝ่ายบริหารงานทั่วไป)	๑	๑		
	นักจัดการงานทั่วไปปฏิบัติการ/ชำนาญการ	๓	๓		
	นักวิชาการคอมพิวเตอร์ปฏิบัติการ/ชำนาญการ	๑	๑		
	นักวิชาการศึกษาปฏิบัติการ/ชำนาญการ	๘	๙	+๑	กำหนดตำแหน่งเพิ่ม ๑ อัตรา
	นักสันนทนาการปฏิบัติการ/ชำนาญการ	๒	๒		
	ศึกษานิเทศก์	๓	๓		
	เจ้าพนักงานธุรการปฏิบัติงาน/ชำนาญงาน	๕	๕		
	เจ้าพนักงานพัสดุปฏิบัติงาน/ชำนาญงาน	๑	๐	-๑	ปรับเกลี่ย ๑ อัตรา(ยุบ)
	รวม	๓๒	๓๒		

ที่	ตำแหน่ง	กรอบอัตรากำลัง		อัตรากำลังคน เพิ่ม/ลด	หมายเหตุ
		ปัจจุบัน	ใหม่		
	พนักงานจ้าง				
	ผู้เชี่ยวชาญพิเศษด้านการศึกษา ศาสนาและวัฒนธรรม	๑	๑		
	ผู้ช่วยนักจัดการงานทั่วไป	๓	๓		
	ผู้ช่วยนักวิชาการการศึกษา	๓	๓		
	ผู้ช่วยเจ้าพนักงานธุรการ	๘	๘		
	ครูอาสาพัฒนาการกีฬา	๒	๒		
	พนักงานคนงานบริการ	๖	๖		
	ผู้ดูแลสนามกีฬาากลางจังหวัด	๕	๕		
	พนักงานขับรถยนต์	๑๐	๑๐		
		๓๘	๓๘		
	กองพัสดุและทรัพย์สิน				
	นักบริหารงานการคลัง ระดับกลาง (ผอ.กองพัสดุและทรัพย์สิน)	๑	๑		
	นักบริหารงานการคลัง ระดับต้น (หน.ฝ่ายจัดซื้อ)	๑	๑		
	นักบริหารงานการคลัง ระดับต้น (หน.ฝ่ายจัดจ้าง)	๑	๑		
	นักบริหารงานการคลัง ระดับต้น (หน.ฝ่ายทะเบียนพัสดุและทรัพย์สิน)	๑	๑		
	นักจัดการงานทั่วไปปฏิบัติการ/ชำนาญการ	๑	๑		
	นักวิชาการพัสดุปฏิบัติการ/ชำนาญการ	๖	๖		
	เจ้าพนักงานธุรการปฏิบัติงาน/ชำนาญงาน	๒	๒		
	เจ้าพนักงานพัสดุปฏิบัติงาน/ชำนาญงาน	๑๑	๑๑		
		๒๔	๒๔		
	พนักงานจ้าง				
	ผู้ช่วยนักวิชาการพัสดุ	๓	๓		
	ผู้ช่วยเจ้าพนักงานพัสดุ	๐	๒	+๒	กำหนดตำแหน่งเพิ่ม ๒ อัตรา
	ผู้ช่วยเจ้าพนักงานธุรการ	๒	๒		
	พนักงานคนงานบริการ	๔	๔		
	รวม	๙	๑๑	+๒	

โครงสร้างกองยุทธศาสตร์และงบประมาณ

เดิม

ผู้อำนวยการกองยุทธศาสตร์และงบประมาณ (นักบริหารงานทั่วไป ระดับกลาง)

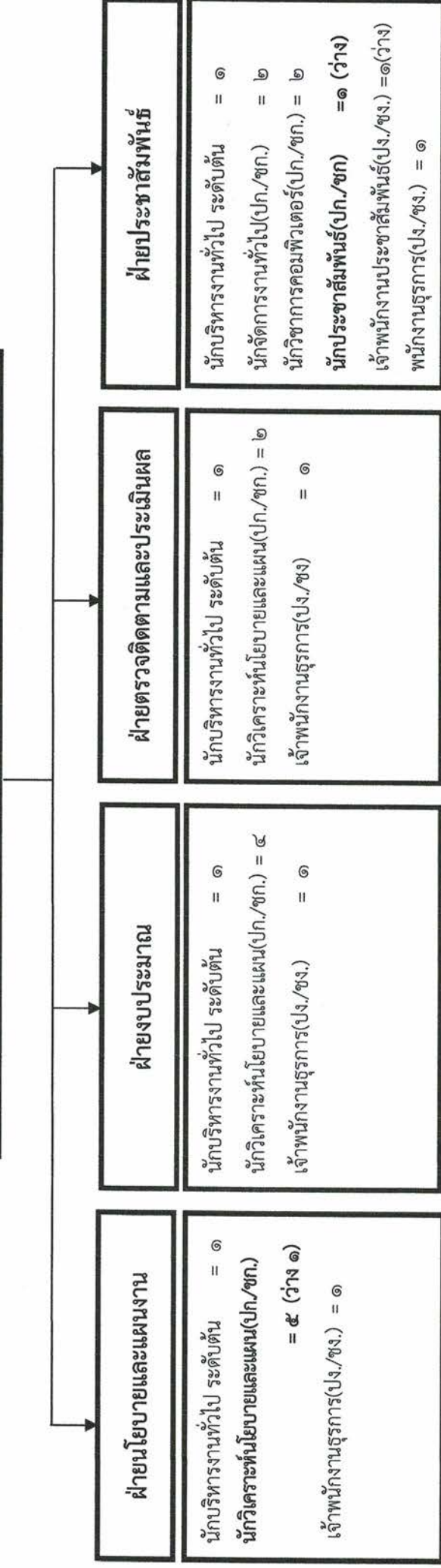


ประเภทตำแหน่ง	อำนวยการ ท้องถิ่น	วิชาการ	ทั่วไป	รวม
ระดับตำแหน่ง	กลาง ต้น	ปก./ชก.	ปง./ชง.	
จำนวน	๑ ๔	๑๔	๕	๒๔

โครงสร้างกองยุทธศาสตร์และงบประมาณ

ใหม่

ผู้อำนวยการกองยุทธศาสตร์และงบประมาณ (นักบริหารงานทั่วไป ระดับกลาง)



ประเภทตำแหน่ง	อำนาจการ ท้องถิ่น	วิชาการ	ทั่วไป	รวม
ระดับตำแหน่ง	กลาง	ตื้น	ปง./ชง.	
จำนวน	๑	๑๖	๕	๒๒

**ก.จ.จ. อุบลราชธานี ในการประชุมครั้งที่ ๓/๒๕๖๗ เมื่อวันที่ ๒๓ กุมภาพันธ์ ๒๕๖๗
มีมติเห็นชอบปรับปรุงแผนอัตราค่าจ้าง ๓ ปี ของกองยุทธศาสตร์และงบประมาณ ดังนี้

- กำหนดตำแหน่งข้าราชการ ตำแหน่ง นักวิเคราะห์นโยบายและแผนปฏิบัติการชำนาญการ
เลขที่ตำแหน่ง ๗๖-๑-๐๗-๓๑๐๓-๐๑๑ เพิ่ม จำนวน ๑ อัตรา
- กำหนดตำแหน่งข้าราชการ ตำแหน่ง นักประชาสัมพันธ์ ปฏิบัติการ/ชำนาญการ
เลขที่ตำแหน่ง ๗๖-๑-๐๗-๓๑๐๓-๐๑๑ เพิ่ม จำนวน ๑ อัตรา

ฝ่ายนโยบายและแผนงาน

นักบริหารงานทั่วไป ระดับต้น = ๑
นักวิเคราะห์นโยบายและแผน(ปก./ชก.)
= ๕ (ว่าง ๑)
เจ้าพนักงานธุรการ(ปง./ชง.) = ๑

ฝ่ายบริหารงานทั่วไป

นักบริหารงานทั่วไป ระดับต้น = ๑
นักวิเคราะห์นโยบายและแผน(ปก./ชก.) = ๔
เจ้าพนักงานธุรการ(ปง./ชง.) = ๑

ฝ่ายตรวจติดตามและประเมินผล

นักบริหารงานทั่วไป ระดับต้น = ๑
นักวิเคราะห์นโยบายและแผน(ปก./ชก.) = ๒
เจ้าพนักงานธุรการ(ปง./ชง.) = ๑

ฝ่ายประชาสัมพันธ์

นักบริหารงานทั่วไป ระดับต้น = ๑
นักจัดการงานทั่วไป(ปก./ชก.) = ๒
นักวิชาการคอมพิวเตอร์(ปก./ชก.) = ๒
นักประชาสัมพันธ์(ปก./ชก.) = ๑ (ว่าง)
เจ้าพนักงานประชาสัมพันธ์(ปง./ชง.) = ๑(ว่าง)
พนักงานธุรการ(ปง./ชง.) = ๑

โครงสร้างสำนักงานการศึกษา ศาสนาและวัฒนธรรม

เดิม

สถานศึกษา

โรงเรียน ๑๒ โรงเรียน

- ร.ร.พิบูลมังสาหาร - ร.ร. นาคำวิทยา
- ร.ร.นาสะไมพิทยาคม - ร.ร. แก่งเหนือพิทยาคม
- ร.ร.เหล่างามพิทยาคม - ร.ร. ไร่ใต้ประชาคม
- ร.ร. ทนองบัววิทยาคม - ร.ร. โนนกลางวิทยาคม
- ร.ร. เบ็ญตูเมน ๒ ช่องเม็ก - ร.ร. น้ำขุ่นวิทยา
- ร.ร. บัวงามวิทยา - ร.ร. ห้วยข่าพิทยาคม

ผู้อำนวยการสำนักงานการศึกษา ศาสนาและวัฒนธรรม

(นักบริหารงานการศึกษา ระดับสูง) (ว่าง)

*อยู่ระหว่างการศึกษา ระดับสูงของ ก.จ.

กลุ่มงานพิเศษ ติดตามและประเมินผลการจัดการศึกษา

- ศึกษาพิเศษ = ๓ (ว่าง ๑)
- เจ้าหน้าที่งานธุรการ(ปง./ขง) = ๑

ฝ่ายบริหารงานทั่วไป

(นักบริหารงานทั่วไป ระดับต้น)

- นักจัดการงานทั่วไป(ปก./ชก.) = ๓
- นักวิชาการคอมพิวเตอร์(ปก./ชก.) = ๑ (ว่าง)
- เจ้าหน้าที่สดุด(ปง./ขง.) = ๑(ว่าง)
- เจ้าหน้าที่งานธุรการ(ปง./ขง.) = ๑

ส่วนบริหารการศึกษา

(ผู้อำนวยการส่วนบริหารการศึกษา)

(นักบริหารงานการศึกษา ระดับกลาง)

- ฝ่ายบริหารการศึกษา**
- (นักบริหารงานการศึกษา ระดับต้น) = ๑ (ว่าง)
- *อยู่ระหว่างการศึกษา ระดับต้นของ ก.จ.
- นักวิชาการศึกษา (ปก./ชก.) = ๒
- ฝ่ายส่งเสริมคุณภาพการศึกษา**
- (นักบริหารงานการศึกษา ระดับต้น) = ๑ (ว่าง)
- *อยู่ระหว่างการศึกษา ระดับต้นของ ก.จ.
- นักวิชาการศึกษา (ปก./ชก.) = ๒

ส่วนส่งเสริมการศึกษา ศาสนา และวัฒนธรรม

(ผู้อำนวยการส่วนส่งเสริมการศึกษา ศาสนา และวัฒนธรรม)

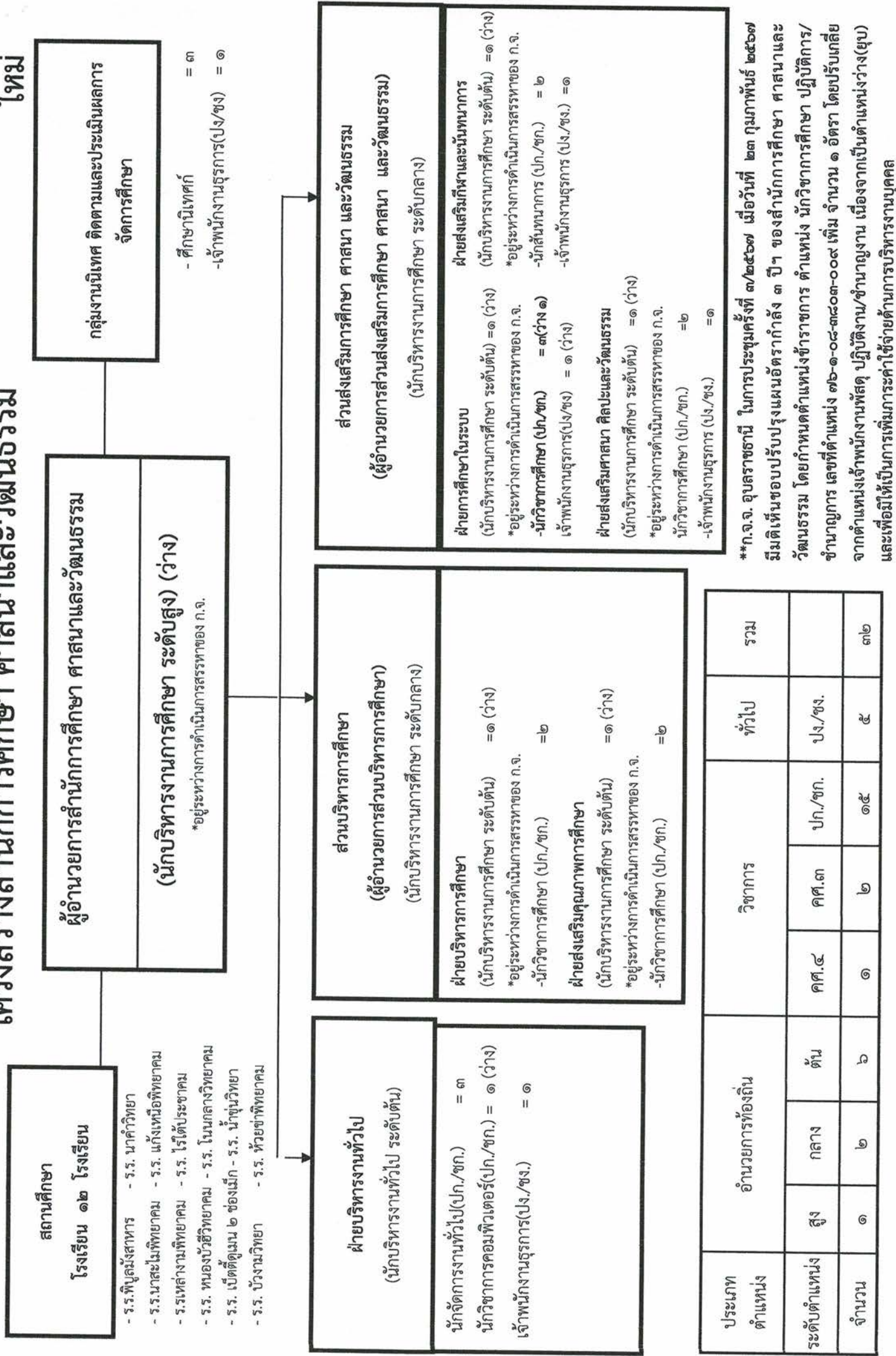
(นักบริหารงานการศึกษา ระดับกลาง)

- ฝ่ายส่งเสริมกีฬาและนันทนาการ**
- (นักบริหารงานการศึกษา ระดับต้น) = ๑ (ว่าง)
- *อยู่ระหว่างการศึกษา ระดับต้นของ ก.จ.
- นักวิชาการศึกษา (ปก./ชก.) = ๒
- เจ้าหน้าที่งานธุรการ (ปง./ขง.) = ๑
- ฝ่ายส่งเสริมศาสนา ศิลปะและวัฒนธรรม**
- (นักบริหารงานการศึกษา ระดับต้น) = ๑ (ว่าง)
- *อยู่ระหว่างการศึกษา ระดับต้นของ ก.จ.
- นักวิชาการศึกษา (ปก./ชก.) = ๒
- เจ้าหน้าที่งานธุรการ (ปง./ขง.) = ๑

ประเภทตำแหน่ง	อำนาจการท้องถิ่น			วิชาการ	ทั่วไป	รวม
	สูง	กลาง	ต้น			
ระดับตำแหน่ง				คศ.๓	ปง./ขง.	
จำนวน	๑	๒	๒	๑	๒	๓๒

โครงสร้างสำนักการศึกษา ศาสนาและวัฒนธรรม

ใหม่



สถานศึกษา
โรงเรียน ๑๒ โรงเรียน

- ร.ร. พุฒมิ่งสาธาร - ร.ร. นาคำวิทยายา
- ร.ร. นาสะมะเฒ่าพิทยาคม - ร.ร. แก่งเหนือพิทยาคม
- ร.ร. เหล่างามพิทยาคม - ร.ร. ไร่ใต้ประชาคม
- ร.ร. หนองบัววิทย์าคม - ร.ร. โนนกลางวิทย์าคม
- ร.ร. เบ็ญตี่คูมน ๒ ซ่งเม็ก - ร.ร. น้่าขุนวิทย์ยา
- ร.ร. บังงามวิทย์ยา - ร.ร. หัวยี่ข่าพิทยาคม

ผู้อำนวยการสำนักการศึกษา ศาสนาและวัฒนธรรม
(ว่าง)
*อยู่ระหว่างการดำเนินการสรรหาของ ก.จ.

กลุ่มงานพิเศษ ติดตามและประเมินผลการจัดการศึกษา

- ศึกษาพิเศษ = ๓
- เจ้าพนักงานธุรการ (ป.ง./ช.ง.) = ๑

ส่วนบริหารการศึกษา
(ผู้อำนวยการส่วนบริหารการศึกษา)
(ว่าง)
(นักบริหารงานการศึกษา ระดับกลาง)

ฝ่ายบริหารการศึกษา
(นักบริหารงานการศึกษา ระดับต้น) = ๑ (ว่าง)
*อยู่ระหว่างการดำเนินการสรรหาของ ก.จ.
- นักวิชาการศึกษา (ปก./ชก.) = ๒

ฝ่ายส่งเสริมคุณภาพการศึกษา
(นักบริหารงานการศึกษา ระดับต้น) = ๑ (ว่าง)
*อยู่ระหว่างการดำเนินการสรรหาของ ก.จ.
- นักวิชาการศึกษา (ปก./ชก.) = ๒

ส่วนส่งเสริมการศึกษา ศาสนา และวัฒนธรรม
(ผู้อำนวยการส่วนส่งเสริมการศึกษา ศาสนา และวัฒนธรรม)
(นักบริหารงานการศึกษา ระดับกลาง)

ฝ่ายการศึกษาในระบบ
(นักบริหารงานการศึกษา ระดับต้น) = ๑ (ว่าง)
*อยู่ระหว่างการดำเนินการสรรหาของ ก.จ.
- นักวิชาการศึกษา (ปก./ชก.) = ๓ (ว่าง ๑)
เจ้าพนักงานธุรการ (ป.ง./ช.ง.) = ๑ (ว่าง)

ฝ่ายส่งเสริมศาสนา ศิลปะและวัฒนธรรม
(นักบริหารงานการศึกษา ระดับต้น) = ๑ (ว่าง)
*อยู่ระหว่างการดำเนินการสรรหาของ ก.จ.
นักวิชาการศึกษา (ปก./ชก.) = ๒
เจ้าพนักงานธุรการ (ป.ง./ช.ง.) = ๑

ประเภทตำแหน่ง	อำนาจการท้องถิ่น			รวม
	สูง	กลาง	ต่ำ	
ระดับตำแหน่ง	๑	๒	๑	๔
จำนวน	๑	๒	๑	๓๒

****ก.จ.จ. อุบลราชธานี** ในการประชุมครั้งที่ ๓/๒๕๖๗ เมื่อวันที่ ๒๓ กุมภาพันธ์ ๒๕๖๗ มีมติเห็นชอบปรับปรุงแผนอัตรากำลัง ๓ ปี ของสำนักการศึกษา ศาสนาและวัฒนธรรม โดยกำหนดตำแหน่งข้าราชการ ตำแหน่ง นักวิชาการศึกษา ปฏิบัติการ/ชำนาญการ เลขที่ตำแหน่ง ๗๖-๑-๐๘-๓๘๐๓-๐๑๙ เพิ่ม จำนวน ๑ อัตรา โดยปรับเกลี่ยจากตำแหน่งเจ้าพนักงานพัสดุ ปฏิบัติงาน/ชำนาญงาน เนื่องจากเป็นตำแหน่งว่าง(ยุบ) และเพื่อมิให้มีการเพิ่มภาระค่าใช้จ่ายด้านการบริหารงานบุคคล