



ประกาศองค์การบริหารส่วนจังหวัดอุบลราชธานี  
เรื่อง ปรับปรุงแผนอัตรากำลัง ๓ ปี ข้าราชการองค์การบริหารส่วนจังหวัด ข้าราชการถ่ายโอน  
ข้าราชการครู ลูกจ้างประจำ และพนักงานจ้าง สังกัดองค์การบริหารส่วนจังหวัดอุบลราชธานี  
(ปีงบประมาณ พ.ศ.๒๕๖๗ - ๒๕๖๙) (ครั้งที่ ๕) พ.ศ.๒๕๖๗

ตามที่องค์การบริหารส่วนจังหวัดอุบลราชธานี ได้ประกาศใช้แผนอัตรากำลัง ๓ ปี ข้าราชการองค์การบริหารส่วนจังหวัด ข้าราชการถ่ายโอน ข้าราชการครู ลูกจ้างประจำ และพนักงานจ้าง สังกัดองค์การบริหารส่วนจังหวัดอุบลราชธานี (ปีงบประมาณ พ.ศ. ๒๕๖๗ - ๒๕๖๙) ซึ่งมีผลบังคับใช้ตั้งแต่วันที่ ๑ ตุลาคม ๒๕๖๖ เป็นต้นไป และที่ปรับปรุงเพิ่มเติมจนถึง (ครั้งที่ ๔) พ.ศ. ๒๕๖๗ ลงวันที่ ๒ เมษายน ๒๕๖๗ นั้น

อาศัยอำนาจตามความในมาตรา ๓๕/๕ แห่งพระราชบัญญัติองค์การบริหารส่วนจังหวัด พ.ศ. ๒๕๔๐ แก้ไขเพิ่มเติม (ฉบับที่ ๕) พ.ศ. ๒๕๖๒ มาตรา ๑๕ และมาตรา ๒๒ แห่งพระราชบัญญัติระเบียบบริหารงานบุคคลส่วนท้องถิ่น พ.ศ. ๒๕๔๒ พระราชบัญญัติระเบียบบริหารงานบุคคลส่วนท้องถิ่น พ.ศ. ๒๕๔๒ มาตรา ๑๕ และมาตรา ๒๒ ประกาศ ก.จ.จ. อุบลราชธานี เรื่อง หลักเกณฑ์และเงื่อนไขเกี่ยวกับการบริหารงานบุคคลขององค์การบริหารส่วนจังหวัด ลงวันที่ ๑๙ พฤศจิกายน ๒๕๔๕ ข้อ ๒๐ ข้อ ๒๙ และข้อ ๓ หนังสือสำนักงาน ก.จ. ก.ท. ก.อบต. ที่ มท ๐๘๐๙.๒/ว ๓๖ เรื่อง การจัดทำแผนอัตรากำลัง ๓ ปี ประจำปีงบประมาณ พ.ศ. ๒๕๖๗-๒๕๖๙ ลงวันที่ ๑๐ มีนาคม ๒๕๖๖ ประกอบกับมติคณะกรรมการจัดทำแผนอัตรากำลัง ๓ ปี ข้าราชการองค์การบริหารส่วนจังหวัด ข้าราชการถ่ายโอน ข้าราชการครู ลูกจ้างประจำ และพนักงานจ้าง สังกัดองค์การบริหารส่วนจังหวัดอุบลราชธานี (ปีงบประมาณ พ.ศ. ๒๕๖๗ - ๒๕๖๙) ในการประชุมครั้งที่ ๗/๒๕๖๗ เมื่อวันที่ ๑๐ กรกฎาคม ๒๕๖๗ และมติ ก.จ.จ. อุบลราชธานี ในการประชุมครั้งที่ ๙/๒๕๖๗ เมื่อวันที่ ๓๐ กรกฎาคม ๒๕๖๗ จึงประกาศปรับปรุงแผนอัตรากำลัง ๓ ปี ข้าราชการองค์การบริหารส่วนจังหวัด ข้าราชการถ่ายโอน ข้าราชการครู ลูกจ้างประจำ และพนักงานจ้าง สังกัดองค์การบริหารส่วนจังหวัดอุบลราชธานี (ปีงบประมาณ พ.ศ. ๒๕๖๗-๒๕๖๙) (ครั้งที่ ๕) พ.ศ.๒๕๖๗ (ตามรายละเอียดแนบท้าย)

ทั้งนี้ ตั้งแต่บัดนี้เป็นต้นไป

ประกาศ ณ วันที่ ๒ สิงหาคม พ.ศ. ๒๕๖๗

ร. - ๑

(นายกานต์ กัลป์ตินันท์)  
นายกองค์การบริหารส่วนจังหวัดอุบลราชธานี

รายละเอียดแนบท้าย

ประกาศปรับปรุงแผนอัตรากำลัง ๓ ปี (ปีงบประมาณ พ.ศ. ๒๕๖๗ - ๒๕๖๙) ขององค์การบริหารส่วนจังหวัดอุบลราชธานี

กรณี ปรับปรุงโครงสร้างอัตรากำลัง(ข้าราชการ และพนักงานจ้าง) ภายในส่วนราชการ

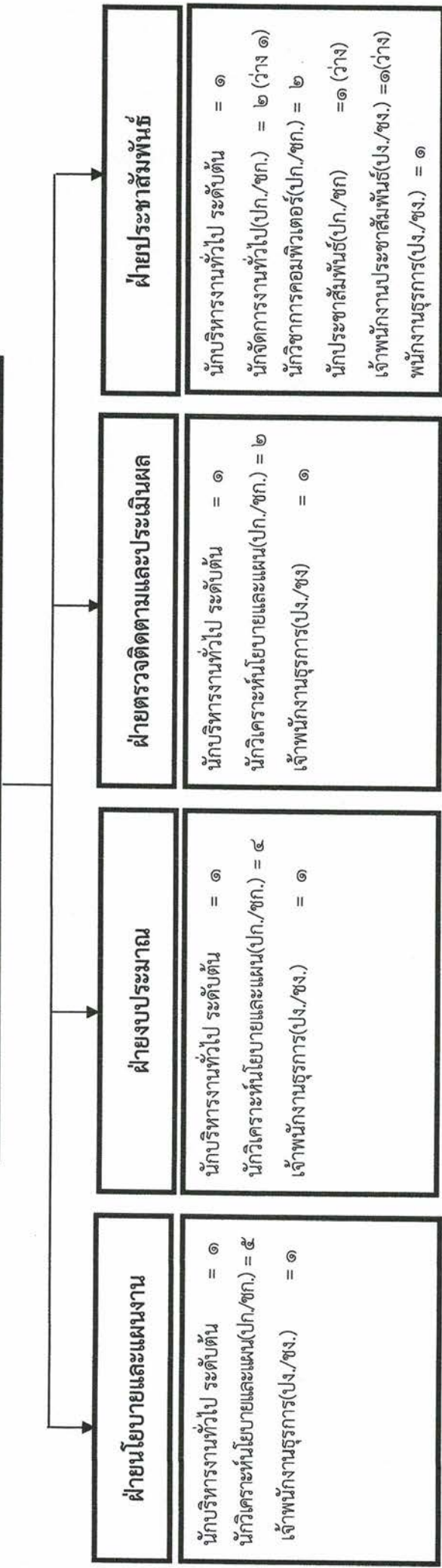
ร.ที่	ตำแหน่ง	กรอบอัตรากำลัง		อัตรากำลังคน เพิ่ม/ลด	หมายเหตุ
		ปัจจุบัน	ใหม่		
<b>กองสาธารณสุข</b>					
	นักบริหารงานสาธารณสุขและสิ่งแวดล้อม ระดับกลาง (ผอ.กองสาธารณสุข)	๑	๑		
	นักบริหารงานสาธารณสุขและสิ่งแวดล้อม ระดับต้น (หน.ฝ่ายบริหารงานสาธารณสุข)	๑	๑		
	นักบริหารงานสาธารณสุขและสิ่งแวดล้อม ระดับต้น (หน.ฝ่ายบริการสาธารณสุข)	๑	๑		
	นักบริหารงานสาธารณสุขและสิ่งแวดล้อม ระดับต้น (หน.ฝ่ายบริการการแพทย์ฉุกเฉิน)	๑	๑		
	นักจัดการงานทั่วไปปฏิบัติการ/ชำนาญการ	๕	๕		
	นักวิชาการคอมพิวเตอร์ปฏิบัติการ/ชำนาญการ	๑	๑		
	นักวิชาการสาธารณสุขปฏิบัติการ/ชำนาญการ	๓	๓		
	พยาบาลวิชาชีพชำนาญการพิเศษ	๓	๓		
	พยาบาลวิชาชีพปฏิบัติการ/ชำนาญการ	๓	๓		
	นักวิชาการสุขาภิบาลปฏิบัติการ/ชำนาญการ	๑	๑		
	เภสัชกรปฏิบัติการ/ชำนาญการ	๑	๑		
	ทันตแพทย์ปฏิบัติการ/ชำนาญการ	๑	๑		
	นายแพทย์ปฏิบัติการ/ชำนาญการ	๑	๑		
	นักฉุกเฉินการแพทย์ปฏิบัติการ/ชำนาญการ	๒	๒		
	เจ้าพนักงานธุรการปฏิบัติงาน/ชำนาญงาน	๓	๓		
	เจ้าพนักงานสาธารณสุขปฏิบัติงาน/ชำนาญงาน	๑	๑		
	<b>รวม</b>	<b>๒๙</b>	<b>๒๙</b>		
<b>พนักงานจ้าง</b>					
	ผู้เชี่ยวชาญพิเศษด้านการสาธารณสุข	๑	๑		
	พนักงานคนงานบริการ	๖	๑๓	+๗	กำหนดเพิ่ม ๗ อัตรา
	ผู้ปฏิบัติการฉุกเฉินเบื้องต้น	๒๐	๒๐		
	พนักงานรับแจ้งการเจ็บป่วยฉุกเฉิน	๐	๑๕	+๑๕	กำหนดเพิ่ม ๑๕ อัตรา
	<b>รวม</b>	<b>๒๗</b>	<b>๔๙</b>		
<b>กองยุทธศาสตร์และงบประมาณ</b>					
	นักบริหารงานทั่วไป ระดับกลาง (ผอ.กองยุทธศาสตร์และงบประมาณ)	๑	๑		
	นักบริหารงานทั่วไป ระดับต้น (หน.ฝ่ายนโยบายและแผนงาน)	๑	๑		
	นักบริหารงานทั่วไป ระดับต้น (หน.ฝ่ายงบประมาณ)	๑	๑		
	นักบริหารงานทั่วไป ระดับต้น (หน.ฝ่ายตรวจติดตามและประเมินผล)	๑	๑		
	นักบริหารงานทั่วไป ระดับต้น (หน.ฝ่ายประชาสัมพันธ์)	๑	๑		
	นักวิเคราะห์นโยบายและแผนปฏิบัติการ/ชำนาญการ	๑๑	๑๑		
	นักจัดการงานทั่วไปปฏิบัติการ/ชำนาญการ	๒	๑	-๑	ยุบเลิก ๑ อัตรา
	นักวิชาการคอมพิวเตอร์ปฏิบัติการ/ชำนาญการ	๒	๒		
	นักประชาสัมพันธ์	๑	๑		
	เจ้าพนักงานธุรการปฏิบัติงาน/ชำนาญงาน	๔	๔		
	เจ้าพนักงานประชาสัมพันธ์ปฏิบัติงาน/ชำนาญงาน	๑	๑		
	<b>รวม</b>	<b>๒๖</b>	<b>๒๕</b>	<b>-๑</b>	
<b>พนักงานจ้าง</b>					
	ผู้ช่วยนักวิเคราะห์นโยบายและแผน	๓	๓		
	ผู้ช่วยนักจัดการงานทั่วไป	๔	๔		
	ผู้ช่วยนักวิชาการคอมพิวเตอร์	๒	๒		
	ผู้ช่วยนักประชาสัมพันธ์	๕	๕		

ที่	ตำแหน่ง	กรอบอัตรากำลัง		อัตรากำลังคน เพิ่ม/ลด	หมายเหตุ
		ปัจจุบัน	ใหม่		
	ผู้ช่วยเจ้าพนักงานธุรการ	๒	๒		
	ผู้ช่วยเจ้าพนักงานประชาสัมพันธ์	๑	๑		
	พนักงานคนงานบริการ	๔	๔		
	รวม	๒๑	๒๑		
	<b>กองกิจการพาณิชย์</b>				
	นักบริหารงานทั่วไป ระดับกลาง (ผอ.กองกิจการพาณิชย์)	๑	๑		
	นักบริหารงานทั่วไป ระดับต้น (หน.ฝ่ายกิจการพาณิชย์)	๑	๑		
	นักบริหารงานทั่วไป ระดับต้น (หน.ฝ่ายกิจการขนส่ง)	๑	๑		
	นักบริหารงานทั่วไป ระดับต้น (หน.ฝ่ายจัดหาผลประโยชน์)	๑	๑		
	นักจัดการงานทั่วไปปฏิบัติการ/ชำนาญการ	๕	๕		
	นิติกรปฏิบัติการ/ชำนาญการ	๒	๒		
	นักวิชาการเงินและบัญชีปฏิบัติการ/ชำนาญการ	๐	๑	+๑	กำหนดเพิ่ม ๑ อัตรา
	เจ้าพนักงานธุรการปฏิบัติงาน/ชำนาญงาน	๒	๒		
	เจ้าพนักงานการเงินและบัญชีปฏิบัติงาน/ชำนาญงาน	๔	๓	-๑	ยุบเลิก ๑ อัตรา
	รวม	๑๗	๑๗		
	<b>พนักงานจ้าง</b>				
	ผู้ช่วยนักจัดการงานทั่วไป	๑	๑		
	ผู้ช่วยนิติกร	๑	๑		
	ผู้ช่วยเจ้าพนักงานธุรการ	๑	๑		
	ผู้ช่วยเจ้าพนักงานการเงินและบัญชี	๑	๑		
	พนักงานคนงานบริการ	๓	๓		
	เจ้าหน้าที่สถานีขนส่ง	๑๑	๑๑		
	รวม	๑๘	๑๘		
	<b>กองทรัพยากรธรรมชาติและสิ่งแวดล้อม</b>				
	นักบริหารงานทั่วไป ระดับกลาง(ผอ.กองทรัพยากรธรรมชาติฯ)	๑	๑		
	นักบริหารงานทั่วไป ระดับต้น (หน.ฝ่ายสิ่งแวดล้อม)	๑	๑		
	นักบริหารงานทั่วไป ระดับต้น (หน.ฝ่ายทรัพยากรธรรมชาติ)	๑	๑		
	นักจัดการงานทั่วไปปฏิบัติการ/ชำนาญการ	๓	๕	+๒	กำหนดเพิ่ม ๒ อัตรา
	นักวิชาการสิ่งแวดล้อมปฏิบัติการ/ชำนาญการ	๒	๒		
	เจ้าพนักงานธุรการปฏิบัติงาน/ชำนาญงาน	๒	๒		
	นายช่างโยธาปฏิบัติงาน/ชำนาญงาน	๒	๒		
	นายช่างเครื่องกลปฏิบัติงาน/ชำนาญงาน	๒	๒		
	นายช่างไฟฟ้าปฏิบัติงาน/ชำนาญงาน	๑	๑		
	รวม	๑๕	๑๗		
	<b>พนักงานจ้าง</b>				
	ผู้ช่วยนักจัดการงานทั่วไป	๐	๒	+๒	กำหนดเพิ่ม ๒ อัตรา
	ผู้ช่วยนักวิชาการสิ่งแวดล้อม	๒	๒		
	ผู้ช่วยนายช่างเครื่องกล	๑	๑		
	พนักงานขับเครื่องจักรกลขนาดหนัก	๖	๔	-๒	ยุบเลิก ๒ อัตรา
	พนักงานขับเครื่องจักรกลขนาดเบา	๐	๒	+๒	กำหนดเพิ่ม ๒ อัตรา
	พนักงานคนงานบริการ	๗	๗		
	พนักงานขับรถยนต์	๒	๒		
	รวม	๑๘	๒๐		

# โครงสร้างกองยุทธศาสตร์และงบประมาณ

เดิม

## ผู้อำนวยการกองยุทธศาสตร์และงบประมาณ (นักบริหารงานทั่วไป ระดับกลาง)

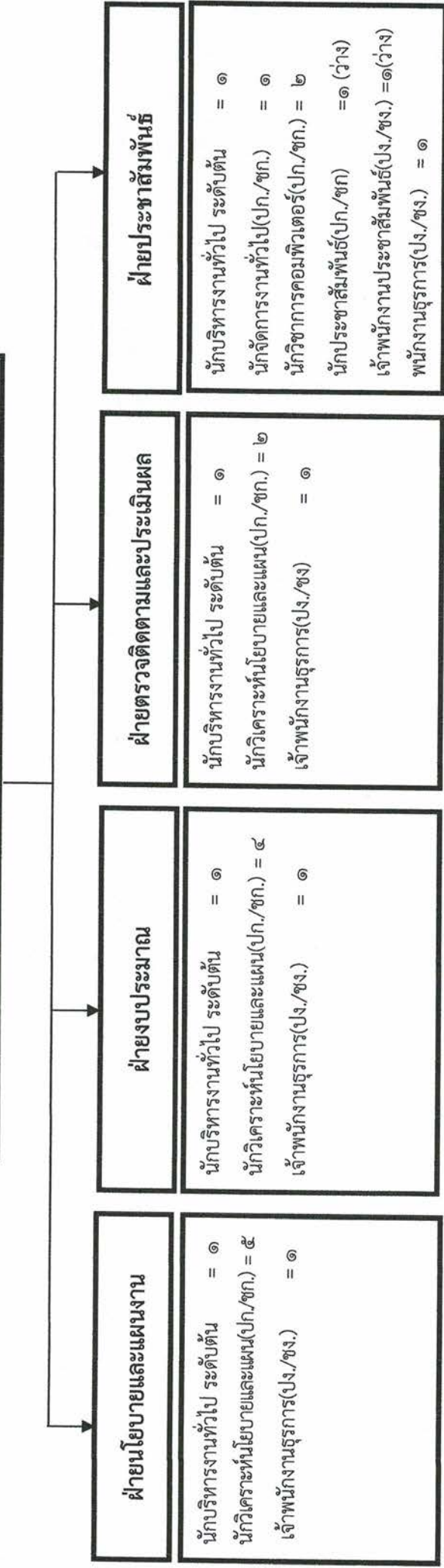


ประเภทตำแหน่ง	อำนาจการ ท้องถิ่น	วิชาการ	ทั่วไป	รวม
ระดับตำแหน่ง	กลาง	ต้น	ปง./ชง.	
จำนวน	๑	๑๖	๕	๒๒

# โครงสร้างกองยุทธศาสตร์และงบประมาณ

ใหม่

## ผู้อำนวยการกองยุทธศาสตร์และงบประมาณ (นักบริหารงานทั่วไป ระดับกลาง)

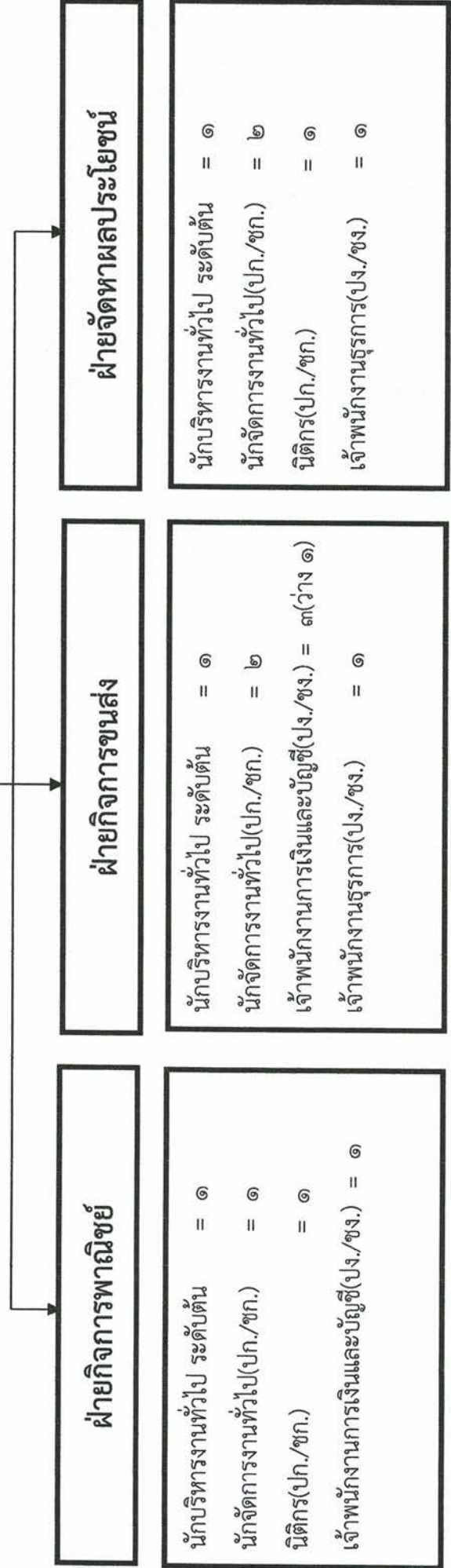
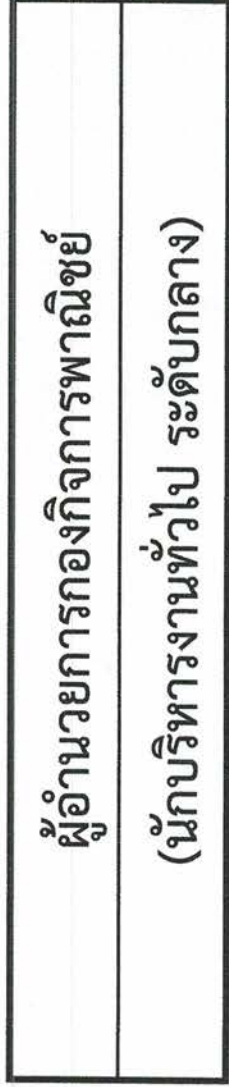


ประเภทตำแหน่ง	อำนาจการ ท้องถิ่น		วิชาการ	ทั่วไป	รวม
	กลาง	ต้น			
ระดับตำแหน่ง			ปก./ชก.	ปง./ชง.	
จำนวน	๑	๔	๑๕	๕	๒๕

\*\*ก.จ. อุบลราชธานี ในการประชุมครั้งที่ ๙/๒๕๖๗ เมื่อวันที่ ๓๐ กรกฎาคม ๒๕๖๗  
 มีมติเห็นชอบปรับปรุงแผนอัตรากำลัง ๓ ปี ของกองยุทธศาสตร์และงบประมาณ ดังนี้  
 - ยุบเลิกตำแหน่งข้าราชการ ตำแหน่ง นักจัดการงานทั่วไปปฏิบัติการ/ชำนาญการ  
 จำนวน ๑ อัตรา (เลขที่ตำแหน่ง ๗๖-๑-๐๗-๓๑๐๑-๒๐)

# โครงสร้างกองกิจการพาณิชย์

เดิม

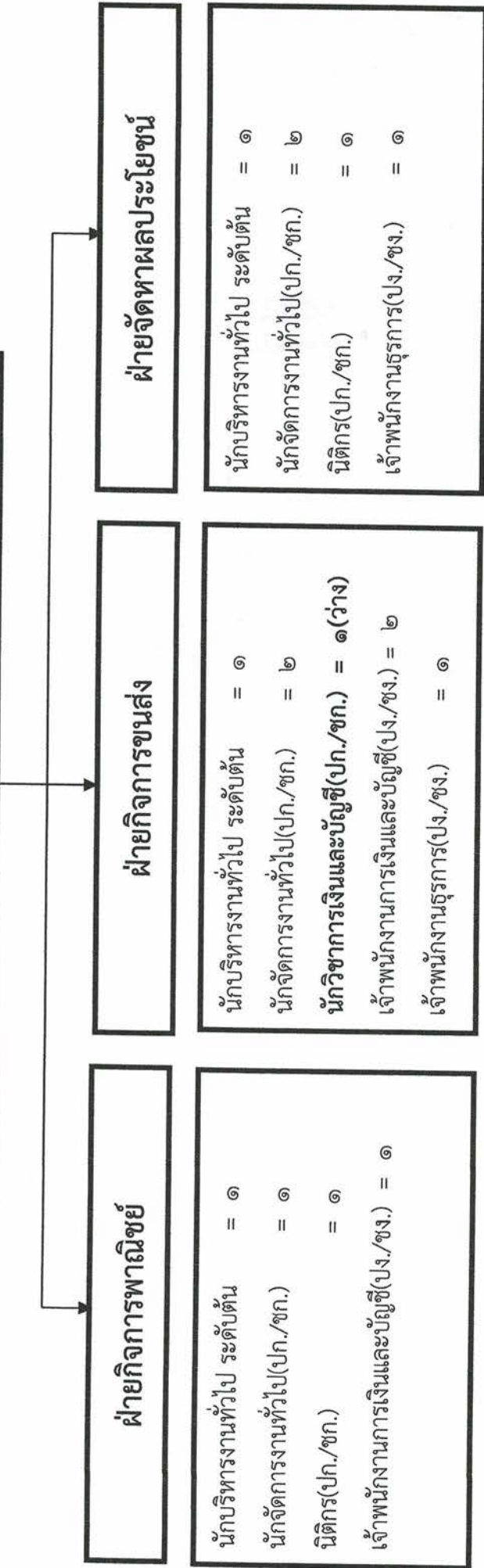


ประเภทตำแหน่ง	ผู้อำนวยการท้องถิ่น		วิชาการ	ทั่วไป	รวม
	กลาง	ต้น			
ระดับตำแหน่ง			ปก./ชก.	พง./ชง.	
จำนวน	๑	๓	๗	๖	๑๗

# โครงสร้างกองกิจการพาณิชย์

ใหม่

## ผู้อำนวยการกองกิจการพาณิชย์ (นักบริหารงานทั่วไป ระดับกลาง)

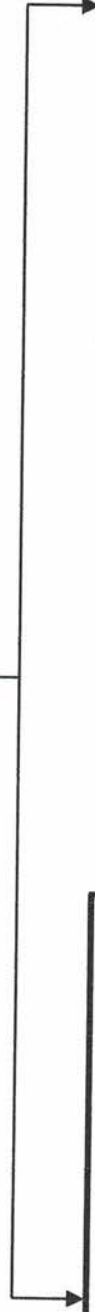
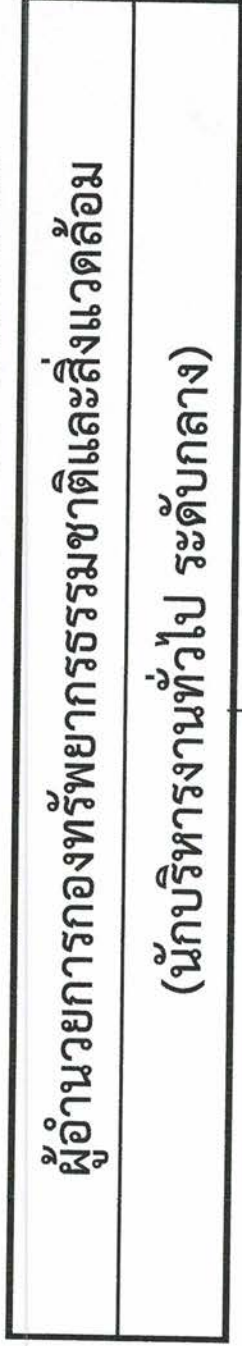


ประเภทตำแหน่ง	จำนวน	การทอ่งถิ่น	วิชาการ	ทั่วไป	รวม
ระดับตำแหน่ง	กลาง	ต้น	ปก./ชก.	ปง./ชง.	
จำนวน	๑	๓	๘	๕	๑๗

\*\*ก.จ. อุบลราชธานี ในการประชุมครั้งที่ ๗/๒๕๖๗ เมื่อวันที่ ๓๐ กรกฎาคม ๒๕๖๗  
 มีมติเห็นชอบปรับปรุงแผนอัตรากำลัง ๓ ปีฯ ของกองกิจการพาณิชย์ ดังนี้  
 - กำหนดตำแหน่งข้าราชการ ตำแหน่ง นักวิชาการเงินและบัญชีปฏิบัติการ/ชำนาญการ  
 เพิ่ม จำนวน ๑ อัตรา (เลขที่ตำแหน่ง ๗๖-๑-๑๕-๓๒๐-๑๐๓) โดยปรับเปลี่ยนจาก  
 ตำแหน่ง เจ้าพนักงานการเงินและบัญชีปฏิบัติงาน/ชำนาญงาน จำนวน ๑ อัตรา  
 (เลขที่ตำแหน่ง ๗๖-๑-๑๕-๔๒๐-๑๐๕๖)

# โครงสร้างกองทรัพยากรธรรมชาติและสิ่งแวดล้อม

เดิม



ฝ่ายสิ่งแวดล้อม	
นักบริหารงานทั่วไป ระดับต้น	= ๑
นักวิชาการสิ่งแวดล้อม(ปก./ชก.)	= ๒
นักจัดการงานทั่วไป(ปก./ชก.)	= ๒
นายช่างโยธา (ปง./ชง.)	= ๑ (ว่าง)
เจ้าพนักงานธุรการ (ปง./ชง.)	= ๑

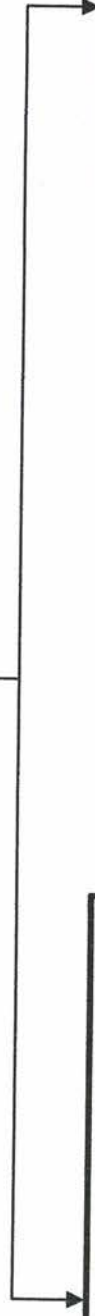
ฝ่ายทรัพยากรธรรมชาติ	
นักบริหารงานทั่วไป ระดับต้น	= ๑
นักจัดการงานทั่วไป(ปก./ชก.)	= ๑
นายช่างเครื่องกล(ปง./ชง.)	= ๒
นายช่างโยธา(ปง./ชง.)	= ๑
นายช่างไฟฟ้า(ปง./ชง.)	= ๑ (ว่าง)
เจ้าพนักงานธุรการ (ปง./ชง.)	= ๑

ประเภทตำแหน่ง	จำนวนการท้องถิ่น		วิชาการ	ทั่วไป	รวม
ระดับตำแหน่ง	กลาง	ต้น	ปก./ชก.	ปง./ชง.	
	๑	๒	๕	๗	๑๕
จำนวน					

# โครงสร้างกองทรัพยากรธรรมชาติและสิ่งแวดล้อม

ใหม่

## ผู้อำนวยการกองทรัพยากรธรรมชาติและสิ่งแวดล้อม (นักบริหารงานทั่วไป ระดับกลาง)



ฝ่ายสิ่งแวดล้อม	
นักบริหารงานทั่วไป ระดับต้น	= ๑
นักวิชาการสิ่งแวดล้อม(ปก./ชก.)	= ๒
นักจัดการงานทั่วไป(ปก./ชก.)	= ๓ (ว่าง ๑)
นายช่างโยธา (ปง./ชง.)	= ๑ (ว่าง)
เจ้าพนักงานธุรการ (ปง./ชง.)	= ๑

ฝ่ายทรัพยากรธรรมชาติ	
นักบริหารงานทั่วไป ระดับต้น	= ๑
นักจัดการงานทั่วไป(ปก./ชก.)	= ๒ (ว่าง ๑)
นายช่างเครื่องกล(ปง./ชง.)	= ๒
นายช่างโยธา(ปง./ชง.)	= ๑
นายช่างไฟฟ้า(ปง./ชง.)	= ๑ (ว่าง)
เจ้าพนักงานธุรการ (ปง./ชง.)	= ๑

ประเภทตำแหน่ง	จำนวน	ระดับตำแหน่ง	จำนวน	วิชาการ	ทั่วไป	รวม
ระดับตำแหน่ง	กลาง	ต้น	๑	ปก./ชก.	ปง./ชง.	๑
		๒	๑	๗	๗	๘
จำนวน						๑๗

\*\*ก.จ. อุบลราชธานี ในการประชุมครั้งที่ ๗/๒๕๖๗ เมื่อวันที่ ๓๐ กรกฎาคม ๒๕๖๗  
 มีมติเห็นชอบปรับปรุงแผนอัตรากำลัง ๓ ปี ของกองทรัพยากรธรรมชาติ  
 และสิ่งแวดล้อม ดังนี้  
 - กำหนดตำแหน่งข้าราชการ ตำแหน่ง นักจัดการงานทั่วไปปฏิบัติการ/ชำนาญการ  
 เพิ่ม จำนวน ๒ อัตรากำลังที่ตำแหน่ง ๗๖-๑-๒๐-๓๑๐๑-๐๒๐  
 และ เลขที่ตำแหน่ง ๗๖-๑-๒๐-๓๑๐๑-๐๓๗