



ประกาศองค์การบริหารส่วนจังหวัดอุบลราชธานี  
เรื่อง ปรับปรุงแผนอัตรากำลัง ๓ ปี ข้าราชการองค์การบริหารส่วนจังหวัด ข้าราชการถ่ายโอน  
ข้าราชการครู ลูกจ้างประจำ และพนักงานจ้าง สังกัดองค์การบริหารส่วนจังหวัดอุบลราชธานี  
(ปีงบประมาณ พ.ศ.๒๕๖๗ - ๒๕๖๙) (ครั้งที่ ๙) พ.ศ.๒๕๖๘

ตามที่องค์การบริหารส่วนจังหวัดอุบลราชธานี ได้ประกาศใช้แผนอัตรากำลัง ๓ ปี ข้าราชการ  
องค์การบริหารส่วนจังหวัด ข้าราชการถ่ายโอน ข้าราชการครู ลูกจ้างประจำ และพนักงานจ้าง สังกัดองค์การบริหาร  
ส่วนจังหวัดอุบลราชธานี (ปีงบประมาณ พ.ศ. ๒๕๖๗ - ๒๕๖๙) ซึ่งมีผลบังคับใช้ตั้งแต่วันที่ ๑ ตุลาคม ๒๕๖๖  
เป็นต้นไป และที่ปรับปรุงเพิ่มเติมจนถึง (ครั้งที่ ๘) พ.ศ. ๒๕๖๘ ลงวันที่ ๑๑ มิถุนายน ๒๕๖๘ นั้น

อาศัยอำนาจตามความในมาตรา ๓๕/๕ แห่งพระราชบัญญัติองค์การบริหารส่วนจังหวัด  
พ.ศ. ๒๕๔๐ แก้ไขเพิ่มเติม (ฉบับที่ ๕) พ.ศ. ๒๕๖๒ มาตรา ๑๕ และมาตรา ๒๒ แห่งพระราชบัญญัติระเบียบบริหารงาน  
บุคคลส่วนท้องถิ่น พ.ศ. ๒๕๔๒ ประกาศ ก.จ.จ.อุบลราชธานี เรื่อง หลักเกณฑ์และเงื่อนไขเกี่ยวกับการ  
บริหารงานบุคคลขององค์การบริหารส่วนจังหวัด ลงวันที่ ๑๙ พฤศจิกายน ๒๕๔๕ ข้อ ๒๐ ข้อ ๒๙ และข้อ ๓  
หนังสือสำนักงาน ก.จ. ก.ท. ก.อบต. ที่ มท ๐๘๐๙.๒/ว ๓๖ เรื่อง การจัดทำแผนอัตรากำลัง ๓ ปี ประจำปี  
งบประมาณ พ.ศ. ๒๕๖๗-๒๕๖๙ ลงวันที่ ๑๐ มีนาคม ๒๕๖๖ ประกอบกับมติคณะกรรมการจัดทำแผน  
อัตรากำลัง ๓ ปี ข้าราชการองค์การบริหารส่วนจังหวัด ข้าราชการ ถ่ายโอน ข้าราชการครู ลูกจ้างประจำ และ  
พนักงานจ้าง สังกัดองค์การบริหารส่วนจังหวัดอุบลราชธานี (ปีงบประมาณ พ.ศ. ๒๕๖๗ - ๒๕๖๙) ในการประชุม  
ครั้งที่ ๗/๒๕๖๘ เมื่อวันที่ ๒๖ สิงหาคม ๒๕๖๘ และมติ ก.จ.จ. อุบลราชธานี ในการประชุมครั้งที่ ๘/๒๕๖๘ เมื่อวันที่  
๒๘ สิงหาคม ๒๕๖๘ จึงประกาศปรับปรุงแผนอัตรากำลัง ๓ ปี ข้าราชการองค์การบริหาร ส่วนจังหวัด ข้าราชการ  
ถ่ายโอน ข้าราชการครู ลูกจ้างประจำ และพนักงานจ้าง สังกัดองค์การบริหารส่วนจังหวัดอุบลราชธานี  
(ปีงบประมาณ พ.ศ. ๒๕๖๗-๒๕๖๙) (ครั้งที่ ๙) พ.ศ.๒๕๖๘ (ตามรายละเอียดแนบท้าย)

ทั้งนี้ ตั้งแต่บัดนี้เป็นต้นไป

ประกาศ ณ วันที่ ๒๙ สิงหาคม พ.ศ. ๒๕๖๘

(นายกานต์ กัลป์ตินันท์)

นายกองค์การบริหารส่วนจังหวัดอุบลราชธานี

รายละเอียดแนบท้ายประกาศ

ประกาศปรับปรุงแผนอัตรากำลัง ๓ ปี (ปีงบประมาณ พ.ศ. ๒๕๖๗ - ๒๕๖๙)ขององค์การบริหารส่วนจังหวัดอุบลราชธานี

กรณี ปรับปรุงโครงสร้างอัตรากำลัง(ข้าราชการ และพนักงานจ้าง) ภายในส่วนราชการ

ที่	ตำแหน่ง	กรอบอัตรากำลัง		อัตรากำลังคน เพิ่ม/ลด	หมายเหตุ
		ปัจจุบัน	ใหม่		
	<b>สำนักปลัดองค์การบริหารส่วนจังหวัด</b>				
	นักบริหารงานทั่วไป ระดับกลาง (หน.สำนักปลัดอบจ.)	๑	๑		
	นักบริหารงานทั่วไป ระดับต้น (หน.ฝ่ายบริหารงานทั่วไป)	๑	๑		
	นักบริหารงานทั่วไป ระดับต้น (หน.ฝ่ายนิติการ)	๑	๑		
	นักบริหารงานทั่วไป ระดับต้น (หน.ฝ่ายป้องกันและบรรเทาสาธารณภัย)	๑	๑		
	นักจัดการงานทั่วไปปฏิบัติการ/ชำนาญการ	๖	๖		
	นิติกรชำนาญการพิเศษ	๒	๒		
	นิติกรปฏิบัติการ/ชำนาญการ	๓	๓		
	นักป้องกันและบรรเทาสาธารณภัยปฏิบัติการ/ชำนาญการ	๐	๑	+๑	กำหนดเพิ่ม ๑ อัตรา
	เจ้าพนักงานธุรการปฏิบัติงาน/ชำนาญงาน	๓	๓		
	เจ้าพนักงานส่งเสริมการท่องเที่ยวปฏิบัติงาน/ชำนาญงาน	๑	๑		
	จพง.ป้องกันและบรรเทาสาธารณภัยปฏิบัติงาน/ชำนาญงาน	๔	๓	-๑	ปรับกลับไปเป็นนักป้องกันและบรรเทาสาธารณภัย ๑ อัตรา
	<b>รวม</b>	<b>๒๓</b>	<b>๒๓</b>		
	<b>ลูกจ้างประจำ</b>				
	นักการ	๑	๑		
	คนสวน	๑	๑		
	<b>รวม</b>	<b>๒</b>	<b>๒</b>		
	<b>พนักงานจ้าง</b>				
	ผู้เชี่ยวชาญพิเศษด้านการเมืองการปกครองและการวางแผนงาน	๑	๑		
	ผู้ช่วยนักจัดการงานทั่วไป	๑๔	๑๔		
	ผู้ช่วยนิติกร	๑	๑		
	ผู้ช่วยนักวิชาการคอมพิวเตอร์	๑	๑		
	ผู้ช่วยนักพัฒนาการท่องเที่ยว	๑	๑		
	ผู้ช่วยเจ้าพนักงานธุรการ	๖	๖		
	พนักงานคนงานบริการ	๒๐	๒๐		
	พนักงานขับรถยนต์	๑๐	๑๐		
	ช่างไฟฟ้า	๑	๑		
	คนสวน	๑	๑		
	เจ้าหน้าที่ป้องกันและบรรเทาสาธารณภัย	๑๘	๑๘		
	<b>รวม</b>	<b>๗๔</b>	<b>๗๔</b>		
	<b>สำนักงานเลขานุการองค์การบริหารส่วนจังหวัด</b>				
	นักบริหารงานทั่วไป ระดับกลาง(เลขานุการองค์การบริหารส่วนจังหวัด )	๑	๑		
	นักบริหารงานทั่วไป ระดับต้น (หน.ฝ่ายกิจการคณะผู้บริหาร)	๑	๑		
	นักบริหารงานทั่วไป ระดับต้น (หน.ฝ่ายกิจการสภา)	๑	๑		
	นักบริหารงานทั่วไป ระดับต้น (หน.ฝ่ายบริหารงานทั่วไป)	๑	๑		
	นักจัดการงานทั่วไปปฏิบัติการ/ชำนาญการ	๕	๕		
	นิติกรปฏิบัติการ/ชำนาญการ	๑	๑		
	เจ้าพนักงานธุรการปฏิบัติงาน/ชำนาญงาน	๔	๔		

ที่	ตำแหน่ง	กรอบอัตรากำลัง		อัตรากำลังคน เพิ่ม/ลด	หมายเหตุ
		ปัจจุบัน	ใหม่		
	รวม	๑๔	๑๔		
	<b>พนักงานจ้าง</b>				
	ผู้ช่วยนักจัดการงานทั่วไป	๗	๗		
	<b>ผู้ช่วยนิติกร</b>	๑	๒	+๑	กำหนดเพิ่ม ๑ อัตรา
	ผู้ช่วยนักวิชาการคอมพิวเตอร์	๑	๑		
	ผู้ช่วยเจ้าพนักงานธุรการ	๓	๓		
	พนักงานคนงานบริการ	๙	๙		
	<b>พนักงานขับรถยนต์</b>	๕	๓	-๒	ยุบเลิก
	รวม	๒๖	๒๕		
	<b>กองคลัง</b>				
	นักบริหารงานการคลัง ระดับกลาง (ผอ. กองคลัง)	๑	๑		
	นักบริหารงานการคลัง ระดับต้น (หน.ฝ่ายการเงินและบัญชี)	๑	๑		
	นักบริหารงานการคลัง ระดับต้น (หน.ฝ่ายสถิติการคลัง)	๑	๑		
	นักบริหารงานการคลัง ระดับต้น (หน.ฝ่ายเร่งรัดและจัดเก็บรายได้)	๑	๑		
	นักวิชาการเงินและบัญชีปฏิบัติการ/ชำนาญการ	๑๔	๑๔		
	เจ้าพนักงานธุรการปฏิบัติงาน/ชำนาญงาน	๒	๒		
	เจ้าพนักงานการเงินและบัญชีอาวุโส	๑	๑		
	เจ้าพนักงานการเงินและบัญชีปฏิบัติงาน/ชำนาญงาน	๘	๘		
	รวม	๒๙	๒๙		
	<b>พนักงานจ้าง</b>				
	ผู้ช่วยนักวิชาการเงินและบัญชี	๒	๒		
	ผู้ช่วยเจ้าพนักงานธุรการ	๑	๑		
	ผู้ช่วยเจ้าพนักงานการเงินและบัญชี	๒	๒		
	พนักงานคนงานบริการ	๔	๔		
	<b>พนักงานขับรถยนต์</b>	๐	๑	+๑	กำหนดเพิ่ม ๑ อัตรา
	รวม	๙	๑๐		
	<b>กองช่าง</b>				
	นักบริหารงานช่าง ระดับกลาง (ผอ.กองช่าง)	๑	๑		
	นักบริหารงานช่าง ระดับต้น (หน.ฝ่ายสำรวจและออกแบบ)	๑	๑		
	นักบริหารงานช่าง ระดับต้น (หน.ฝ่ายควบคุมการก่อสร้าง)	๑	๑		
	นักบริหารงานช่าง ระดับต้น (หน.ฝ่ายผังเมือง)	๑	๑		
	นักบริหารงานช่าง ระดับต้น (หน.ฝ่ายวิศวกรรมโยธา)	๑	๑		
	นักบริหารงานช่าง ระดับต้น (หน.ฝ่ายเครื่องจักรกล)	๑	๑		
	นักจัดการงานทั่วไปปฏิบัติการ/ชำนาญการ	๒	๒		
	วิศวกรโยธาปฏิบัติการ/ชำนาญการ	๕	๕		
	นักผังเมืองปฏิบัติการ/ชำนาญการ	๒	๒		
	เจ้าพนักงานธุรการปฏิบัติงาน/ชำนาญงาน	๖	๖		
	นายช่างโยธาอาวุโส	๓	๓		
	นายช่างโยธาปฏิบัติงาน/ชำนาญงาน	๑๑	๑๑		
	นายช่างเขียนแบบปฏิบัติงาน/ชำนาญงาน	๓	๓		
	นายช่างสำรวจปฏิบัติงาน/ชำนาญงาน	๓	๓		
	นายช่างผังเมืองปฏิบัติงาน/ชำนาญงาน	๑	๑		
	นายช่างเครื่องกลอาวุโส	๑	๑		

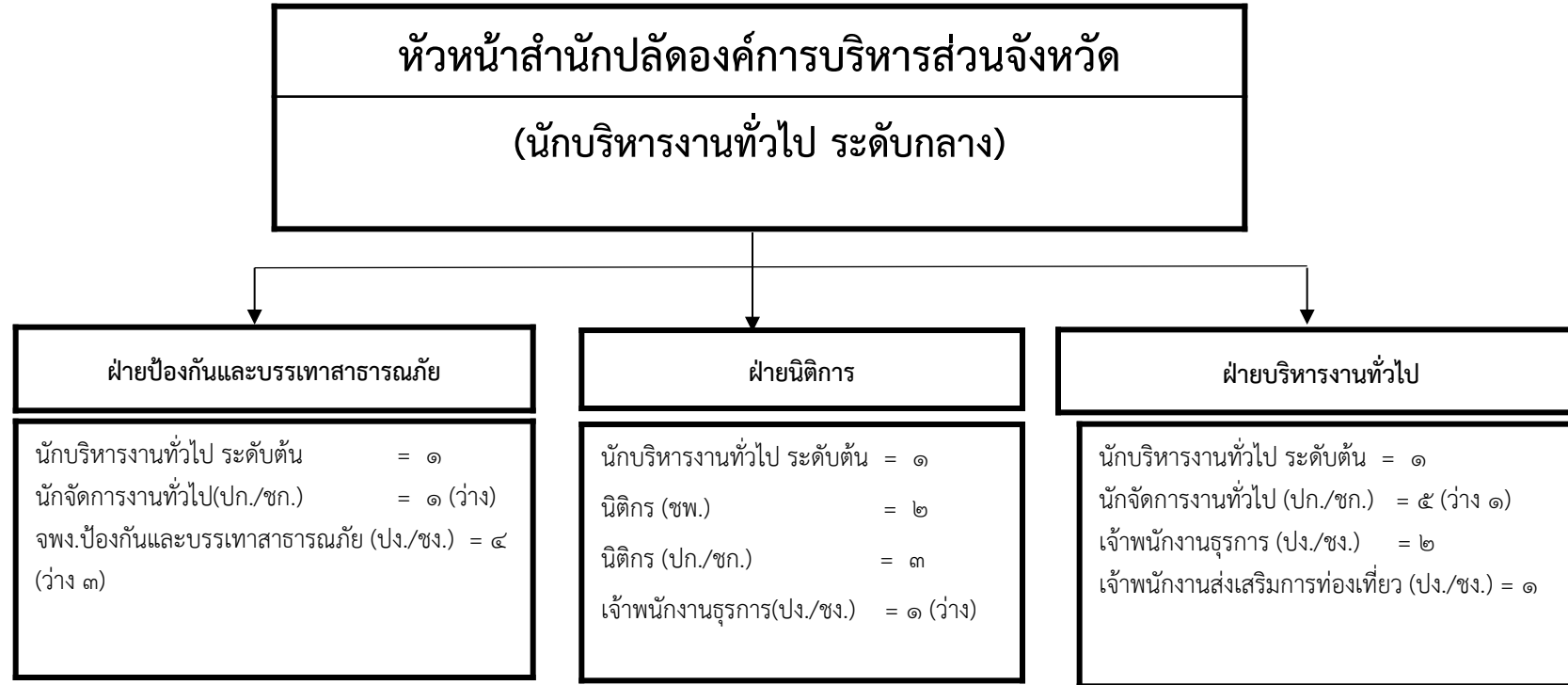
ที่	ตำแหน่ง	กรอบอัตรากำลัง		อัตรากำลังคน เพิ่ม/ลด	หมายเหตุ
		ปัจจุบัน	ใหม่		
	นายช่างเครื่องกลปฏิบัติงาน/ชำนาญงาน	๗	๗		
	นายช่างไฟฟ้าปฏิบัติงาน/ชำนาญงาน	๑	๑		
	<b>รวม</b>	<b>๕๑</b>	<b>๕๑</b>		
	<b>ลูกจ้างประจำ</b>				
	พนักงานขับเครื่องจักรกลขนาดเบา	๑	๑		
	พนักงานขับเครื่องจักรกลขนาดกลาง	๓	๓		
	พนักงานขับเครื่องจักรกลขนาดหนัก	๑	๑		
	พนักงานขับรถยนต์	๑	๑		
	<b>รวม</b>	<b>๖</b>	<b>๖</b>		
	ผู้ช่วยนักจัดการงานทั่วไป	๒	๒		
	ผู้ช่วยวิศวกรโยธา	๓	๓		
	พนักงานขับเครื่องจักรกลขนาดกลาง	๕	๕		
	พนักงานขับเครื่องจักรกลขนาดหนัก	๔	๔		
	ผู้ช่วยเจ้าพนักงานธุรการ	๓	๓		
	ผู้ช่วยนายช่างโยธา	๖	๖		
	ผู้ช่วยนายช่างเขียนแบบ	๕	๕		
	ผู้ช่วยนายช่างเครื่องกล	๖	๖		
	พนักงานคนงานบริการ	๑๔	๑๔		
	<b>พนักงานขับรถยนต์</b>	<b>๓</b>	<b>๑๓</b>	<b>+๑๐</b>	<b>กำหนดเพิ่ม ๑๐ อัตรา</b>
	คนสวน	๑	๑		
	<b>รวม</b>	<b>๕๒</b>	<b>๖๒</b>		
	<b>กองสาธารณสุข</b>				
	นักบริหารงานสาธารณสุขและสิ่งแวดล้อม ระดับกลาง (ผอ.กองสาธารณสุข)	๑	๑		
	นักบริหารงานสาธารณสุขและสิ่งแวดล้อม ระดับต้น (หน.ฝ่ายบริหารงานสาธารณสุข)	๑	๑		
	นักบริหารงานสาธารณสุขและสิ่งแวดล้อม ระดับต้น (หน.ฝ่ายบริการสาธารณสุข)	๑	๑		
	นักบริหารงานสาธารณสุขและสิ่งแวดล้อม ระดับต้น (หน.ฝ่ายบริการการแพทย์ฉุกเฉิน)	๑	๑		
	นักจัดการงานทั่วไปปฏิบัติการ/ชำนาญการ	๕	๕		
	นักวิชาการคอมพิวเตอร์ปฏิบัติการ/ชำนาญการ	๑	๑		
	นักวิชาการสาธารณสุขปฏิบัติการ/ชำนาญการ	๓	๓		
	พยาบาลวิชาชีพชำนาญการพิเศษ	๓	๓		
	พยาบาลวิชาชีพปฏิบัติการ/ชำนาญการ	๓	๓		
	นักวิชาการสุขาภิบาลปฏิบัติการ/ชำนาญการ	๑	๑		
	เภสัชกรปฏิบัติการ/ชำนาญการ	๑	๑		
	ทันตแพทย์ปฏิบัติการ/ชำนาญการ	๑	๑		
	นายแพทย์ปฏิบัติการ/ชำนาญการ	๑	๑		
	นักฉุกเฉินการแพทย์ปฏิบัติการ/ชำนาญการ	๒	๒		
	นักสาธารณสุขปฏิบัติการ/ชำนาญการ	๒	๒		
	เจ้าพนักงานธุรการปฏิบัติงาน/ชำนาญงาน	๒	๒		
	<b>รวม</b>	<b>๒๙</b>	<b>๒๙</b>		
	<b>พนักงานจ้าง</b>				
	ผู้เชี่ยวชาญพิเศษด้านการสาธารณสุข	๑	๑		
	ผู้ช่วยนักจัดการงานทั่วไป	๐	๕	<b>+๕</b>	<b>กำหนดเพิ่ม ๕ อัตรา</b>
	พนักงานคนงานบริการ	๑๓	๑๓		
	ผู้ปฏิบัติการฉุกเฉินเบื้องต้น	๒๐	๒๐		

ที่	ตำแหน่ง	กรอบอัตรากำลัง		อัตรากำลังคน เพิ่ม/ลด	หมายเหตุ
		ปัจจุบัน	ใหม่		
	พนักงานรับแจ้งการเจ็บป่วยฉุกเฉิน	๑๕	๑๕		
	<b>รวม</b>	<b>๔๙</b>	<b>๕๔</b>		
	<b>กองสวัสดิการสังคม</b>				
	นักบริหารงานสวัสดิการสังคม ระดับกลาง (ผอ.สวัสดิการสังคม)	๑	๑		
	นักบริหารงานสวัสดิการสังคม ระดับต้น (หน.ฝ่ายส่งเสริมและพัฒนาอาชีพ)	๑	๑		
	นักบริหารงานสวัสดิการสังคม ระดับต้น (หน.ฝ่ายส่งเสริมสวัสดิการสังคม)	๑	๑		
	<b>นักจัดการงานทั่วไปปฏิบัติการ/ชำนาญการ</b>	<b>๑</b>	<b>๒</b>	<b>+๑</b>	<b>กำหนดเพิ่ม ๑ อัตรา</b>
	นักพัฒนาชุมชนปฏิบัติการ/ชำนาญการ	๓	๓		
	เจ้าพนักงานธุรการปฏิบัติงาน/ชำนาญงาน	๒	๒		
	เจ้าพนักงานพัฒนาชุมชนปฏิบัติงาน/ชำนาญงาน	๑	๑		
	<b>รวม</b>	<b>๑๐</b>	<b>๑๑</b>		
	<b>พนักงานจ้าง</b>				
	ผู้ช่วยนักจัดการงานทั่วไป	๒	๒		
	<b>ผู้ช่วยนักพัฒนาชุมชน</b>	<b>๔</b>	<b>๕</b>	<b>+๑</b>	<b>กำหนดเพิ่ม ๑ อัตรา</b>
	ผู้ช่วยเจ้าพนักงานธุรการ	๑	๑		
	ผู้ช่วยเจ้าพนักงานพัฒนาชุมชน	๗	๗		
	พนักงานคนงานบริการ	๒	๒		
	<b>พนักงานขับรถยนต์</b>	<b>๓</b>	<b>๔</b>	<b>+๑</b>	<b>กำหนดเพิ่ม ๑ อัตรา</b>
	<b>รวม</b>	<b>๑๙</b>	<b>๒๑</b>		
	<b>กองกิจการพาณิชย์</b>				
	นักบริหารงานทั่วไป ระดับกลาง (ผอ.กองกิจการพาณิชย์)	๑	๑		
	นักบริหารงานทั่วไป ระดับต้น (หน.ฝ่ายกิจการพาณิชย์)	๑	๑		
	นักบริหารงานทั่วไป ระดับต้น (หน.ฝ่ายกิจการขนส่ง)	๑	๑		
	นักบริหารงานทั่วไป ระดับต้น (หน.ฝ่ายจัดหาผลประโยชน์)	๑	๑		
	<b>นักจัดการงานทั่วไปปฏิบัติการ/ชำนาญการ</b>	<b>๕</b>	<b>๕</b>		
	นิติกรปฏิบัติการ/ชำนาญการ	๒	๒		
	เจ้าพนักงานธุรการปฏิบัติงาน/ชำนาญงาน	๒	๒		
	เจ้าพนักงานการเงินและบัญชีปฏิบัติงาน/ชำนาญงาน	๔	๔		
	<b>รวม</b>	<b>๑๗</b>	<b>๑๗</b>		
	<b>พนักงานจ้าง</b>				
	ผู้ช่วยนักจัดการงานทั่วไป	๑	๑		
	ผู้ช่วยนิติกร	๑	๑		
	ผู้ช่วยเจ้าพนักงานธุรการ	๑	๑		
	ผู้ช่วยเจ้าพนักงานการเงินและบัญชี	๑	๑		
	<b>พนักงานคนงานบริการ</b>	<b>๓</b>	<b>๒</b>	<b>-๑</b>	<b>ยุบเลิก</b>
	เจ้าหน้าที่สถานีขนส่ง	๑๑	๑๑		
	<b>พนักงานขับรถยนต์</b>	<b>๐</b>	<b>๑</b>	<b>+๑</b>	<b>กำหนดเพิ่ม ๑ อัตรา</b>
	<b>รวม</b>	<b>๑๘</b>	<b>๑๘</b>		
	<b>กองการเจ้าหน้าที่</b>				
	นักบริหารงานทั่วไป ระดับกลาง (ผอ.กองการเจ้าหน้าที่)	๑	๑		
	นักบริหารงานทั่วไป ระดับต้น (หน.ฝ่ายสรรหาและบรรจุแต่งตั้ง)	๑	๑		
	นักบริหารงานทั่วไป ระดับต้น (หน.ฝ่ายส่งเสริมและพัฒนาบุคลากร)	๑	๑		
	นักบริหารงานทั่วไป ระดับต้น (หน.ฝ่ายวินัยและส่งเสริมคุณธรรม)	๑	๑		

ที่	ตำแหน่ง	กรอบอัตรากำลัง		อัตรากำลังคน เพิ่ม/ลด	หมายเหตุ
		ปัจจุบัน	ใหม่		
	นักจัดการงานทั่วไปปฏิบัติการ/ชำนาญการ	๕	๕		
	นักทรัพยากรบุคคลปฏิบัติการ/ชำนาญการ	๑๑	๑๑		
	นิติกรปฏิบัติการ/ชำนาญการ	๔	๔		
	นักวิชาการคอมพิวเตอร์ปฏิบัติการ/ชำนาญการ	๑	๑		
	เจ้าพนักงานธุรการปฏิบัติงาน/ชำนาญงาน	๒	๒		
	<b>รวม</b>	<b>๒๗</b>	<b>๒๗</b>		
	<b>พนักงานจ้าง</b>				
	ผู้ช่วยนักจัดการงานทั่วไป	๓	๓		
	ผู้ช่วยนักทรัพยากรบุคคล	๑	๑		
	ผู้ช่วยเจ้าพนักงานธุรการ	๐	๑	+๑	กำหนดเพิ่ม ๑ อัตรา
	พนักงานคนงานบริการ	๒	๑	-๑	ยุบเลิก
	<b>รวม</b>	<b>๖</b>	<b>๖</b>		

# โครงสร้างสำนักปลัดองค์การบริหารส่วนจังหวัด

เดิม



ประเภท ตำแหน่ง	อำนาจการ ท้องถิ่น		วิชาการ		ทั่วไป	รวม
	กลาง	ต้น	ชพ.	ปก./ชก.		
ระดับตำแหน่ง	กลาง	ต้น	ชพ.	ปก./ชก.	ปง./ชง.	
จำนวน	๑	๓	๒	๔	๘	๒๓

# โครงสร้างสำนักปลัดองค์การบริหารส่วนจังหวัด

ใหม่



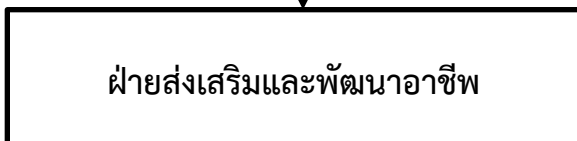
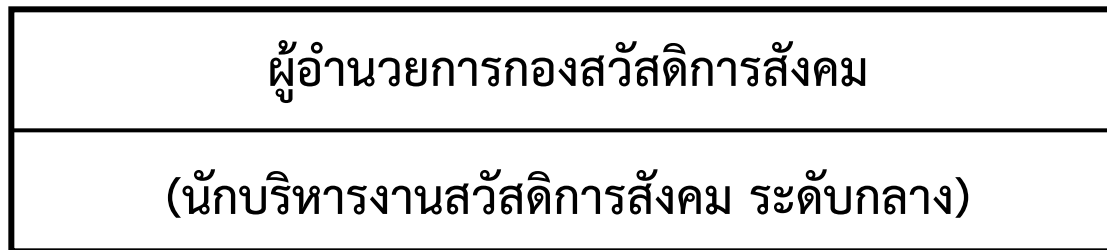
ประเภทตำแหน่ง	อำนาจการท้องถิ่น		วิชาการ		ทั่วไป	รวม
	กลาง	ต้น	ชพ.	ปก./ชก.		
ระดับตำแหน่ง	กลาง	ต้น	ชพ.	ปก./ชก.	ปง./ชง.	
จำนวน	๑	๓	๒	๑๐	๗	๒๓

\*\*ก.จ. อุบลราชธานี ในการประชุมครั้งที่ ๘/๒๕๖๘ เมื่อวันที่ ๒๘ สิงหาคม ๒๕๖๘ มีมติเห็นชอบปรับปรุงแผนอัตรากำลัง ๓ ปี ของสำนักปลัดฯ ดังนี้

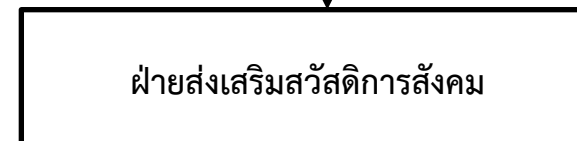
- กำหนดตำแหน่งข้าราชการ ตำแหน่ง นักป้องกันและบรรเทาสาธารณภัย ปฏิบัติการ/ชำนาญการ เพิ่ม จำนวน ๑ อัตรา (เลขที่ตำแหน่ง ๗๖-๑-๐๑-๓๘๑๐-๐๐๑) โดยปรับเกลี่ยจากตำแหน่ง เจ้าพนักงานป้องกันและบรรเทาสาธารณภัย ปฏิบัติงาน/ชำนาญงาน ๑ อัตรา (เลขที่ตำแหน่ง ๗๖-๑-๐๑-๔๘๐๕-๐๐๔)

# โครงสร้างกองสวัสดิการสังคม

เดิม



นักบริหารงานสวัสดิการสังคม ระดับต้น	= ๑
นักพัฒนาชุมชน(ปก./ชก.)	= ๑
เจ้าพนักงานพัฒนาชุมชน(ปง./ชง.)	= ๑
เจ้าพนักงานธุรการ(ปง./ชง.)	= ๑

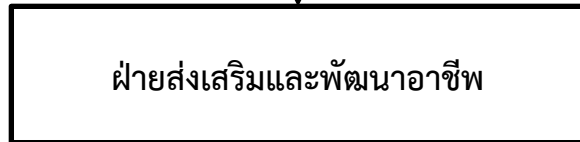


นักบริหารงานสวัสดิการสังคม ระดับต้น	= ๑
นักพัฒนาชุมชน(ปก./ชก.)	= ๒
นักจัดการงานทั่วไป(ปก./ชก.)	= ๑
เจ้าพนักงานธุรการ(ปง./ชง.)	= ๑

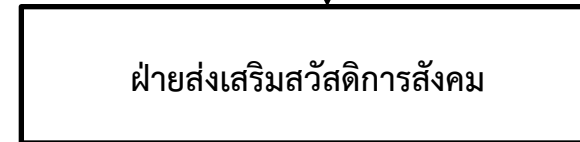
ประเภทตำแหน่ง	อำนวยการท้องถิ่น		วิชาการ	ทั่วไป	รวม
ระดับตำแหน่ง	กลาง	ต้น	ปก./ชก.	ปง./ชง.	
จำนวน	๑	๒	๔	๓	๑๐

# โครงสร้างกองสวัสดิการสังคม

ใหม่



นักบริหารงานสวัสดิการสังคม ระดับต้น	= ๑
นักพัฒนาชุมชน(ปก./ชก.)	= ๑
<b>*นักจัดการงานทั่วไป (ปก./ชก.)</b>	= ๑ (ว่าง)
เจ้าพนักงานพัฒนาชุมชน(พง./ชง.)	= ๑
เจ้าพนักงานธุรการ(พง./ชง.)	= ๑



นักบริหารงานสวัสดิการสังคม ระดับต้น	= ๑
นักพัฒนาชุมชน(ปก./ชก.)	= ๒
นักจัดการงานทั่วไป(ปก./ชก.)	= ๑
เจ้าพนักงานธุรการ(พง./ชง.)	= ๑

ประเภทตำแหน่ง	อำนวยการท้องถิ่น		วิชาการ	ทั่วไป	รวม
	กลาง	ต้น			
ระดับตำแหน่ง	กลาง	ต้น	ปก./ชก.	พง./ชง.	
จำนวน	๑	๒	๕	๓	๑๑

**\*\*ก.จ.จ. อุบลราชธานี** ในการประชุมครั้งที่ ๘/๒๕๖๘ เมื่อวันที่ ๒๘ สิงหาคม ๒๕๖๘  
 มีมติเห็นชอบปรับปรุงแผนอัตรากำลัง ๓ ปี ของกองสวัสดิการสังคม ดังนี้  
 - กำหนดตำแหน่งข้าราชการ ตำแหน่ง นักจัดการงานทั่วไป ปฏิบัติการ/ชำนาญการ เพิ่ม  
 จำนวน ๑ อัตรา (เลขที่ตำแหน่ง ๗๖-๑-๑๑-๓๑๐๑-๐๔๐)